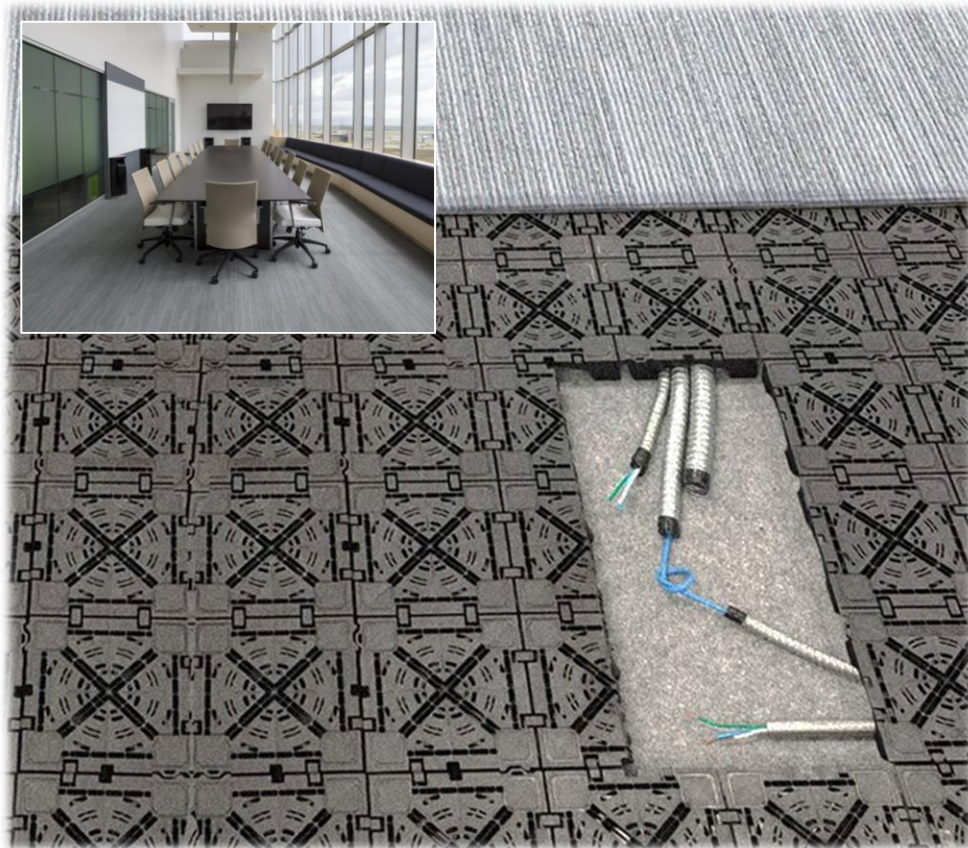
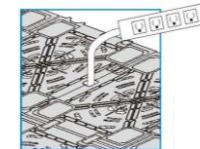


● Hệ thống sàn nâng nhựa nhẹ và bền



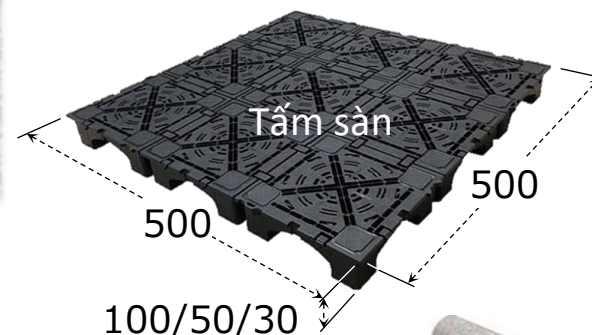
Đặc điểm chính

- Phù hợp cho văn phòng có nhiều hệ thống dây điện
- Cáp và dây có thể được luồn dưới sàn nâng dễ dàng
- Dễ dàng điều chỉnh lại dây điện khi đổi bố cục văn phòng
- Luồn dây điện lên bề mặt sàn nâng đơn giản
- Dễ dàng lắp đặt
- Trọng lượng nhẹ
- Chịu tải trọng tối đa 3000N (\approx 306kg)



Vật liệu hoàn thiện
đề xuất là thảm

● Sản phẩm



(Phụ kiện khác)



Ram dốc



Tấm lót dưới sàn



Chân đỡ phụ trợ



Nẹp bọc viền nhôm

- **Vật liệu** : PP
- **Màu** : Đen
- **Kích cỡ** : 500×500×cao 100mm
500×500×cao 50mm
- **MOQ** : 500×500×cao 30mm
: 1m² (4 tấm)

Tấm sàn

TN-100

PP
500×500mm



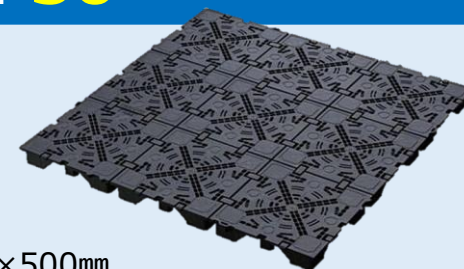
TN-50

PP
500×500mm



TN-30

PP
500×500mm



Chiều cao sàn
nâng

100mm

100

80

←--85--→

50mm

50

30

←--85--→

30mm

30

20

←--33.6--→ ←--33.6--→

Chiều cao lọt
lòng

80mm

30mm

20mm

Trọng lượng

8.9kg/m²

6.8kg/m²

5.6kg/m²

Tải trọng tối đa

3000N (≅306kg)

3000N (≅306kg)

3000N (≅306kg)

Phụ kiện

Chân đỡ phụ trợ
100S

Tấm lót dưới sàn
Ngang 1m× dài 20m/cuộn

Dốc cao 100
Ngang 250× dài 668mm
(Gồm 3 tấm ghép lại)

Nẹp bọc viền nhôm
Chiều dài 2m
(Gồm 2 thanh ghép lại)

Chân đỡ phụ trợ
50S

Tấm lót dưới sàn
Ngang 1m× dài 20m/cuộn

Dốc cao 50
Ngang 250× dài 333mm

Nẹp bọc viền nhôm
Chiều dài 2m

Chân đỡ phụ trợ
30S

Tấm lót dưới sàn
Ngang 1m× dài 20m/cuộn

Dốc cao 30
Ngang 250× dài 333mm

Nẹp bọc viền nhôm
Chiều dài 2m

● Nếu Bạn Sử Dụng Sàn Nâng Của Fukuvi



Có không gian

Dễ dàng đi dây điện

Không ảnh hưởng đến nền nhà



Sản phẩm nhựa

Dễ dàng cắt

Ít bụi và tiếng ồn



<Xi măng>
Khó cắt
Đr



Khối lượng nhẹ

Dễ mang vác

Không cần dùng nhiều sức

Giảm tải cho sàn

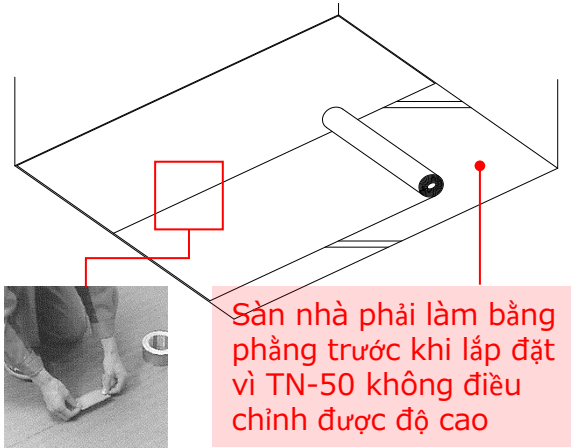


<Xi măng>
Hao tổn công
Nặng, khó mang vác

● Cách lắp đặt

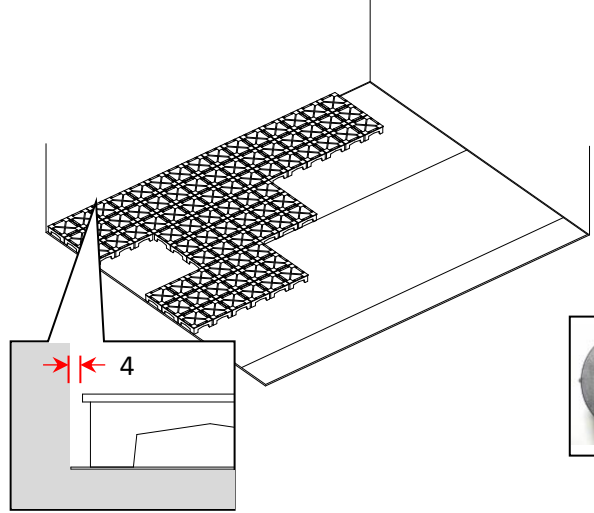
① Trải tấm lót lên nền nhà

- Làm sạch nền nhà trước tiên
- Tránh viền tấm lót bị chùng chẹo
- Dán băng keo để cố định chỗ viền



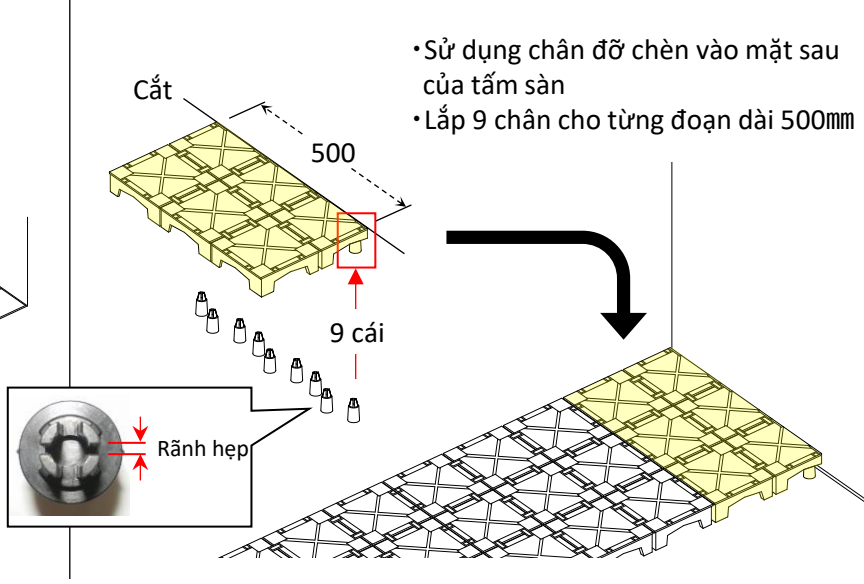
② Xếp các tấm sàn vào nhau

- Chừa khoảng cách với tường 4mm



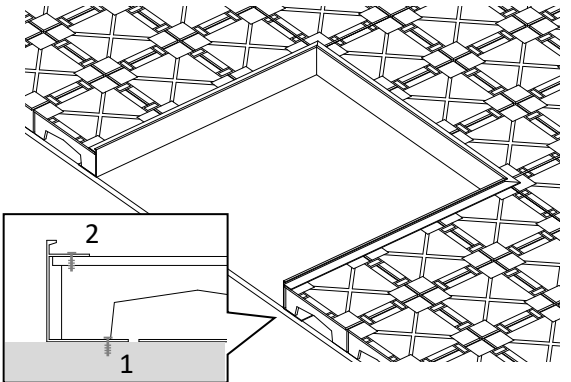
③ Gắn thêm chân phụ vào dưới tấm cắt

- Sử dụng chân đỡ chèn vào mặt sau của tấm sàn
- Lắp 9 chân cho từng đoạn dài 500mm



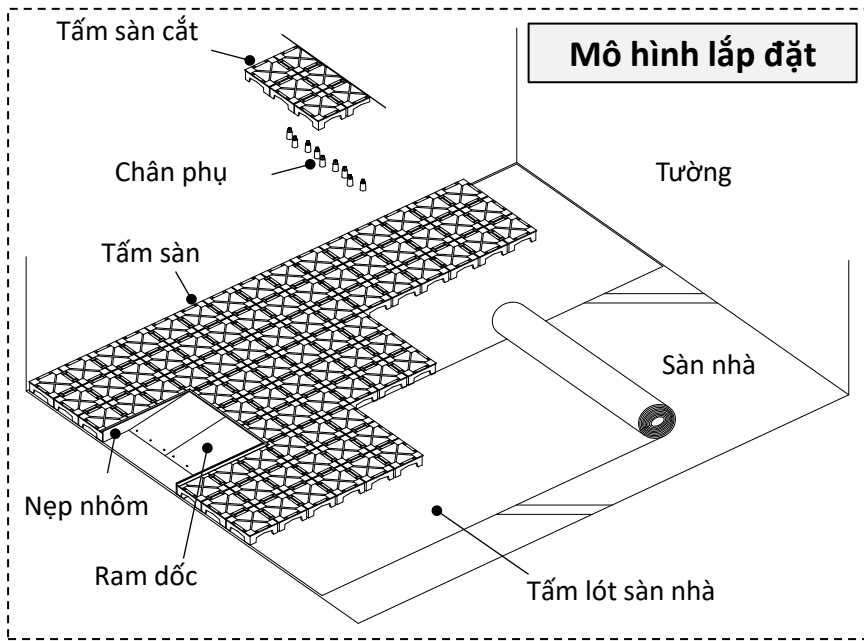
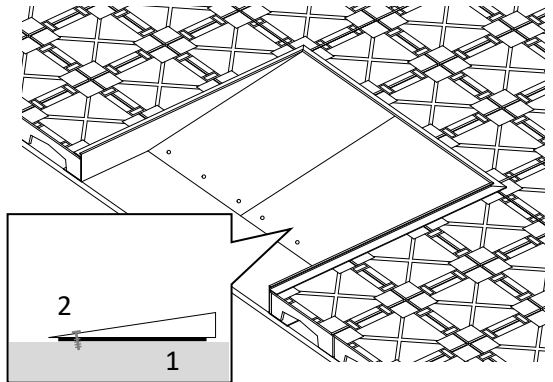
④ Gắn nẹp nhôm vào các cạnh của tấm sàn tại vị trí lắp đặt con dốc

1. Bắn vít 1 để cố định nẹp nhôm xuống nền nhà
2. Bắn vít 2 để cố định nẹp nhôm vào tấm sàn nâng



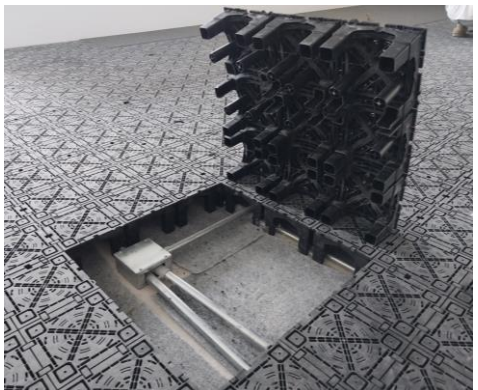
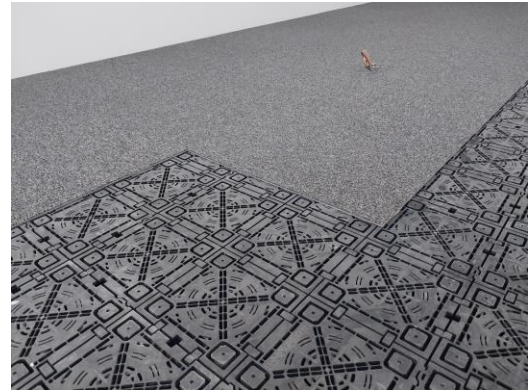
⑤ Lắp ram dốc vào rồi cố định

1. Dùng băng keo hai mặt để dán cố định ram dốc vào nền nhà.
2. Bắn vít cố định



● Hình ảnh thực tế <Sàn nâng TN-100>

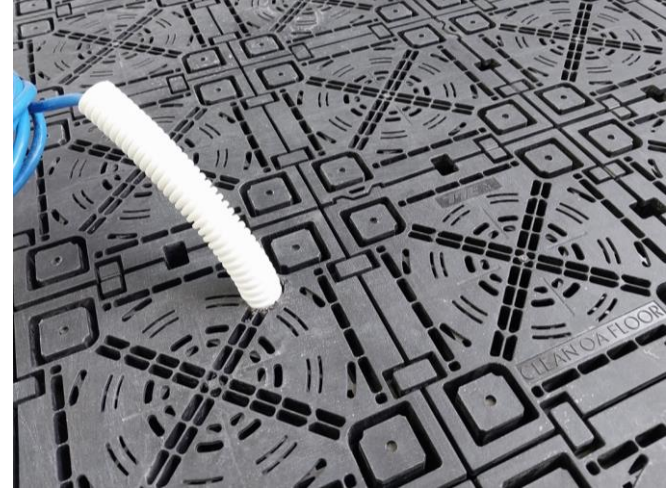
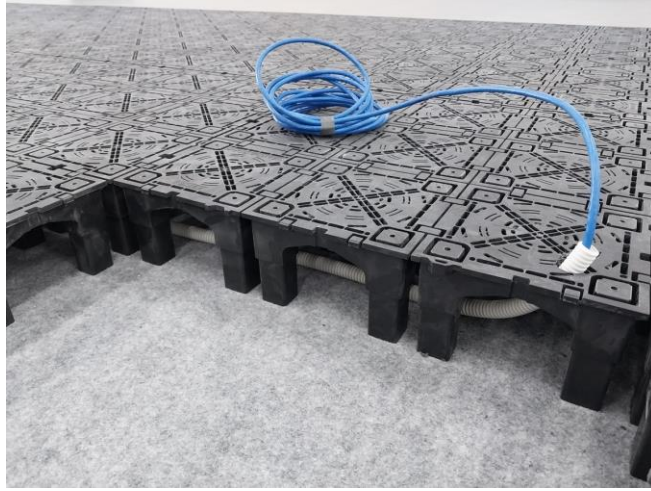
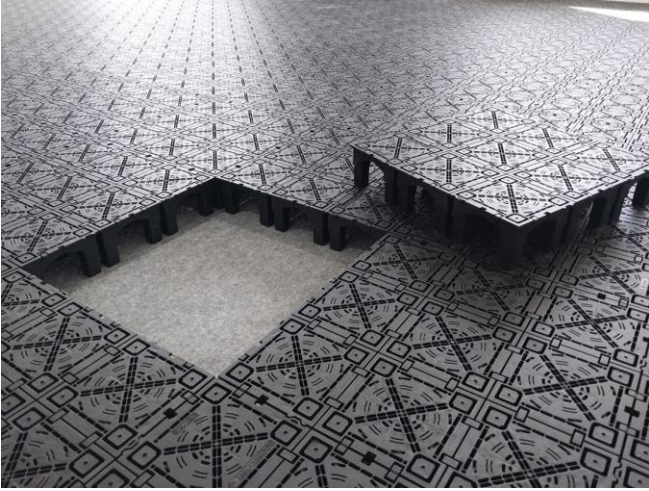
■ Văn Phòng (Hồ Chí Minh/Việt Nam)



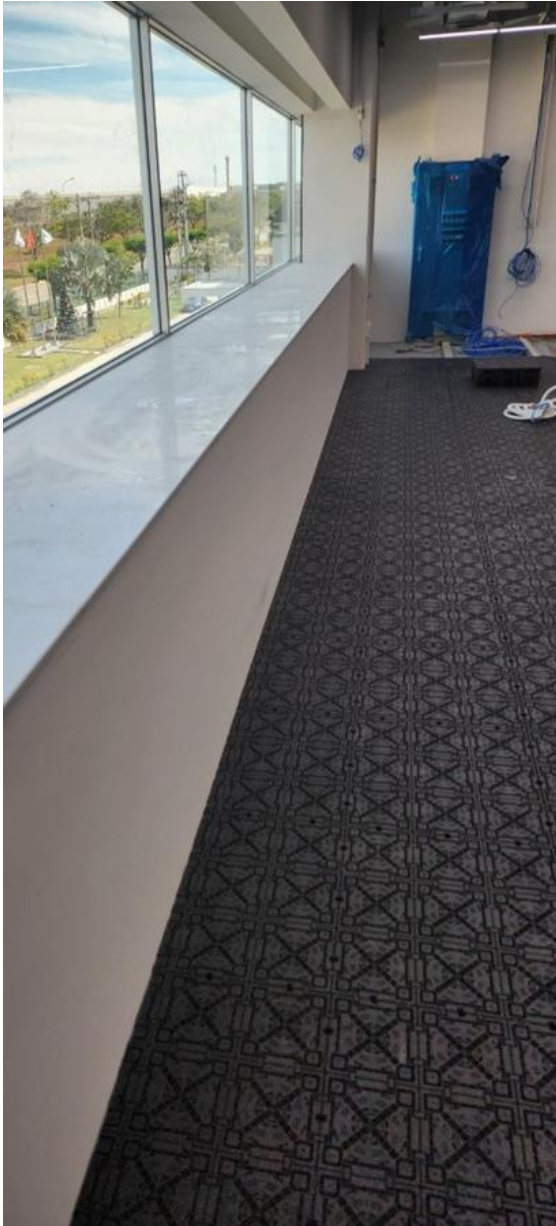
■ Kho lưu trữ (Hồ Chí Minh/Việt Nam)



■ Kho lưu trữ (Hồ Chí Minh/Việt Nam)

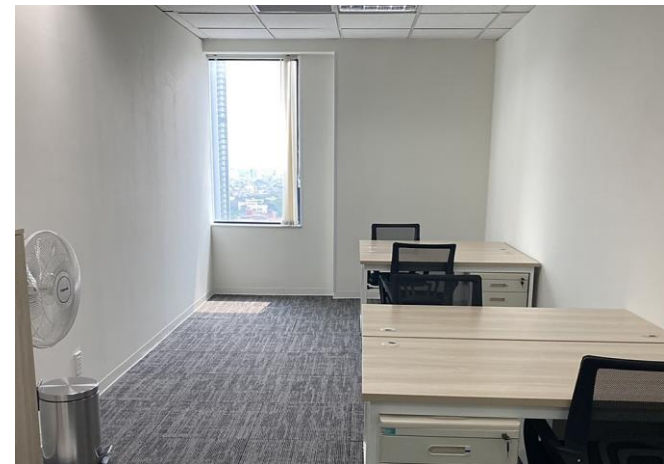
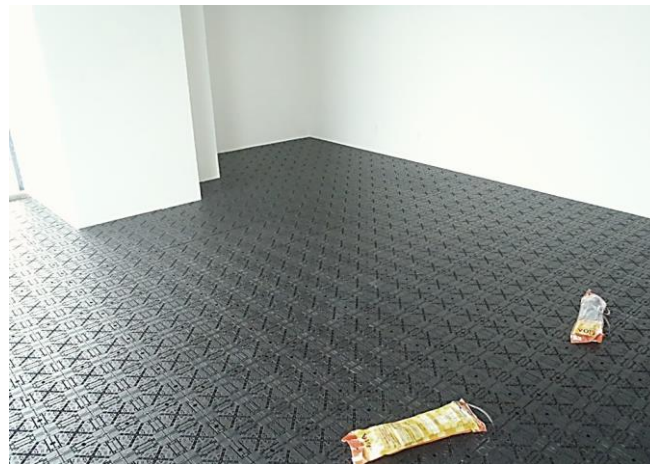


■ Văn Phòng Nhà Máy (Bình Dương/Việt Nam)



● Hình ảnh thực tế <Sàn nâng TN-50>

■ Văn Phòng (Hà Nội/Việt Nam)



■ Văn Phòng (Bangkok/Thái Lan)

