

MIKIRI

Nẹp góc trần thạch cao

NẸP GÓC TRẦN MIKIRI, được dùng để che đi khoảng trống tiếp giáp giữa tường và góc trần, **NẸP GÓC TRẦN** là giải pháp hoàn hảo cho bất kỳ dự án xây dựng nào yêu cầu sự sạch sẽ và hiện đại. Được sản xuất từ nhựa PVC, **NẸP GÓC TRẦN** bền, nhẹ, cứng, không gỉ và dễ cắt bằng kéo chuyên dụng. Những ưu điểm này giúp việc lắp đặt cực kỳ dễ dàng trong quá trình xây dựng hoặc cải tạo dự án. Thiết kế đa dạng của chúng tôi cung cấp cho khách hàng thêm các lựa chọn mà không có sẵn trước đây. Giờ đây, việc che đi những khoảng trống hoặc khuyết điểm không mong muốn tại nơi vách tường tiếp xúc với trần nhà trở nên dễ dàng hơn bao giờ hết. Vật liệu được sử dụng trong sản xuất có chất lượng cao và được kiểm soát chất lượng nghiêm ngặt để đảm bảo tuổi thọ sản phẩm, cũng như giúp khách hàng tin tưởng hơn vào sản phẩm của chúng tôi. Sản phẩm được thiết kế và thử nghiệm một cách tỉ mỉ để đáp ứng các quy tắc, quy định, và tiêu chuẩn cao của thị trường quốc tế.

Ưu điểm



Lắp đặt nhanh

Chỉ với 3 bước đơn giản



Chất liệu PVC

Làm từ nhựa PVC có tính chất vật lý ổn định



Dễ cắt

Dễ dàng cắt bằng kéo chuyên dụng



KHÔNG cần chất kết dính

Không cần chất kết dính hoặc keo để lắp đặt



Gọn đẹp và thẳng

Che hoàn hảo các cạnh viền không đều & giúp đường viền giữa tường và trần nhà trông gọn gàng, sạch đẹp.



Dễ nối

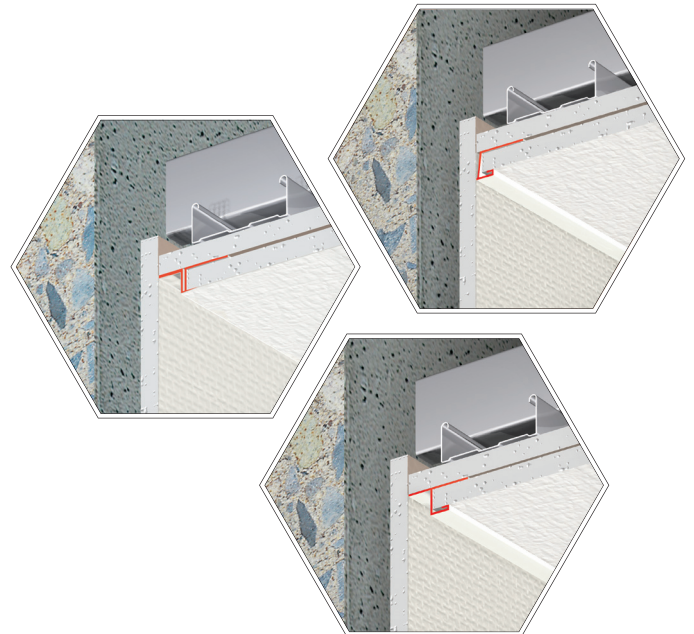
Mẫu nối đơn giản giúp cho hai đầu nẹp không bị lệch và hở khi nối nhau



SẢN XUẤT TẠI VIỆT NAM



Trang sản phẩm



Chi tiết

Mẫu	Bản vẽ	Dimensions	Color	MOQ
MIKIRI	A1-9V	xem trang 2	trắng	100 thanh
	A1-12V			100 thanh
	V-9V			100 thanh
	V-12V			100 thanh
	V-9NV			100 thanh
	FP-9V			100 thanh
	FP-9VP			100 thanh
	FP-12V			100 thanh

ビクトリーベア

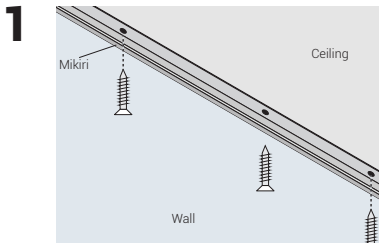
VICTORY BEAR

Bản vẽ

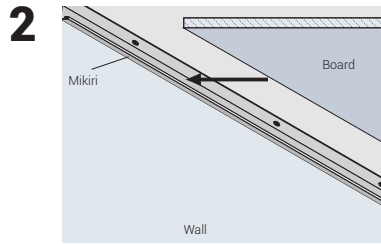
Mã sản phẩm	Bản vẽ	Mã sản phẩm	Bản vẽ	Mã sản phẩm	Bản vẽ
A1-9V		V-9V		★FP-9V	
A1-12V		V-12V		FP-9VP	
		V-9NV		FP-12V	

Lưu ý: Vui lòng kiểm tra mẫu nào phù hợp với tấm trần 9,5mm và mẫu nào phù hợp với tấm trần 12,5mm.

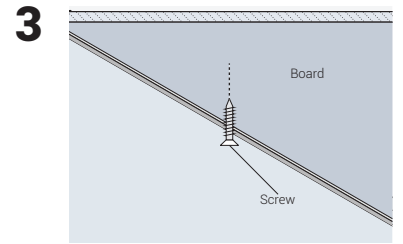
Hướng dẫn lắp đặt



Cố định nẹp MIKIRI vào trần nhà dọc theo tường bằng vít.



Chèn tấm trần vào nẹp MIKIRI đã được cố định.



Bắn vít cố định tấm trần,