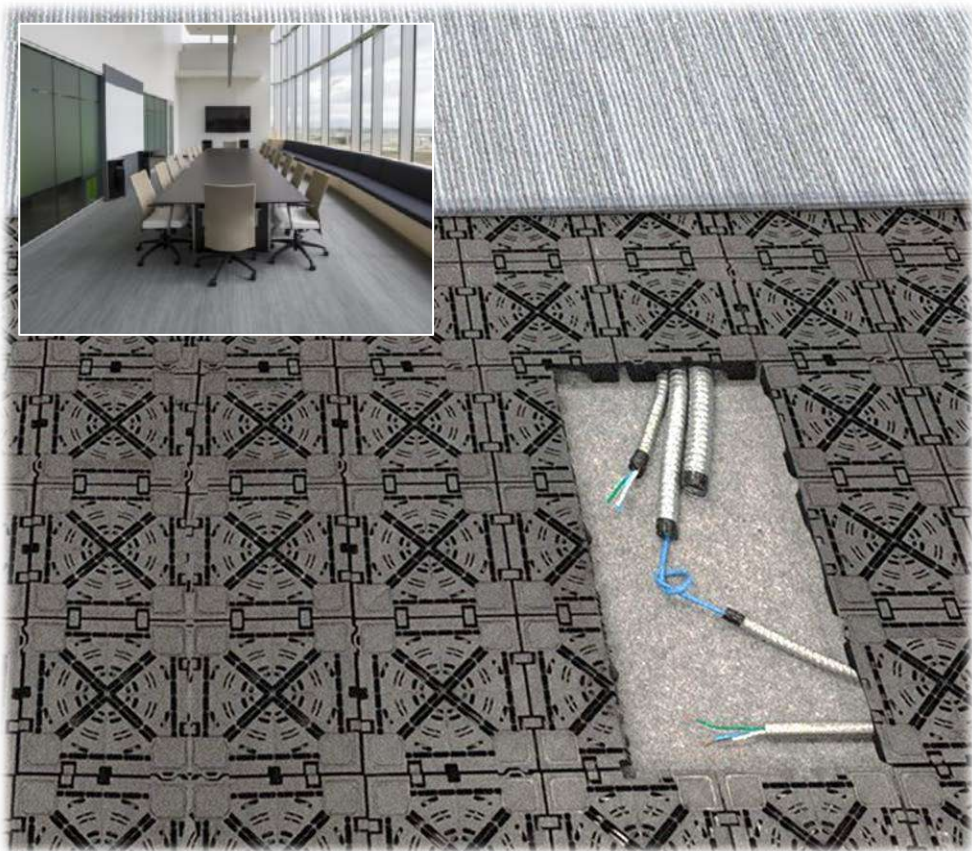
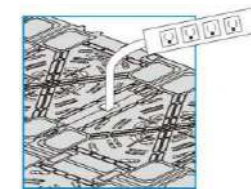


● 軽くて丈夫な樹脂製フリーアクセスフロアシステム



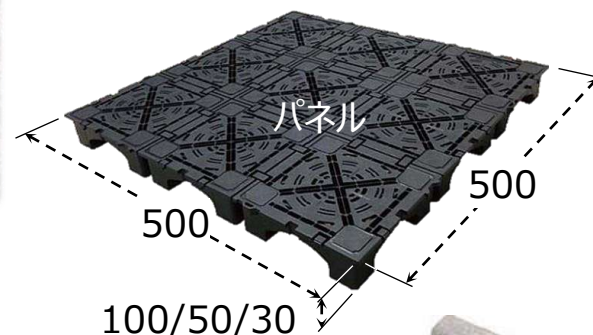
特長

- 配線が多いオフィス等に最適
- ケーブルやコードをパネルの下に配線できる
- レイアウト変更時の配線が簡単
- 配線用の穴付き
- 敷き並べるだけの簡単施工
- 軽くて扱いやすい
- 耐荷重3000N



推奨仕上げ材は
タイルカーペットです

● 製品一覧



(オプション)



スロープベース



フレックスシート



スペアスタンド



アルミ見切

- 材質 : PP
- カラー : ブラック
- サイズ : 500×500×高さ100mm
500×500×高さ50mm
500×500×高さ30mm
- 数量 : 1㎡ (4枚)

パネル

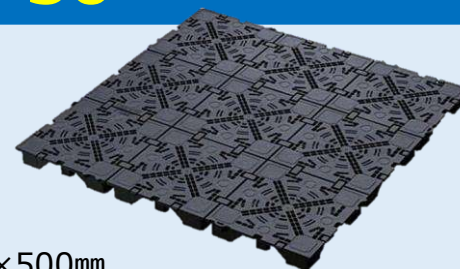
TN-100

PP
500×500mm

TN-50

PP
500×500mm

TN-30

PP
500×500mm

パネル高さ

100mm

50mm

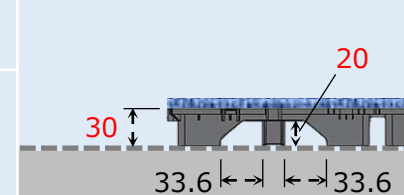
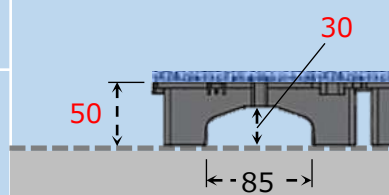
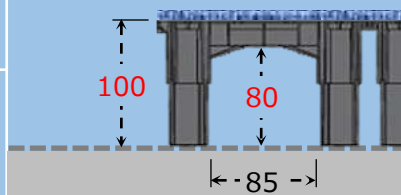
30mm

パネル下
スペース高さ

80mm

30mm

20mm



重量

8.9kg/m²6.8kg/m²5.6kg/m²

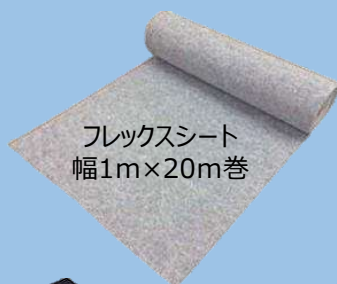
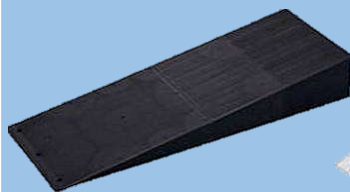
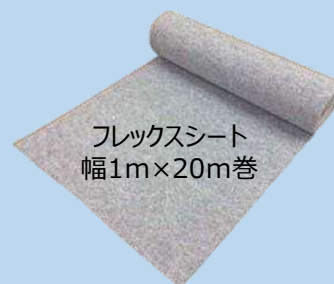
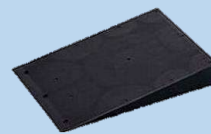
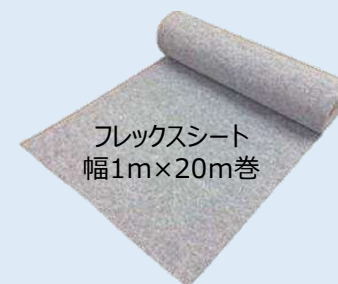
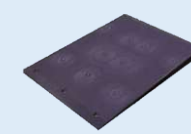
耐荷重

3000N (≒306kg)

3000N (≒306kg)

3000N (≒306kg)

アクセサリ

スペアスタンド
100Sフレックスシート
幅1m×20m巻スロープベース100
幅250×長さ668mmアルミ見切
2mスペアスタンド
50Sフレックスシート
幅1m×20m巻スロープベース50
幅250×長さ333mmアルミ見切
2mスペアスタンド
30Sフレックスシート
幅1m×20m巻スロープベース30
幅250×長さ333mmアルミ見切
長さ2m

●フクビOAフロアを使うと…



空間

配管、配線しやすい
床を傷めずに済む



樹脂製

切りやすい
騒音や粉塵が少ない



＜コンクリート製＞
切りにくい
粉塵多い



軽い

楽に運べる
体への負担が少ない
床への負荷が少ない

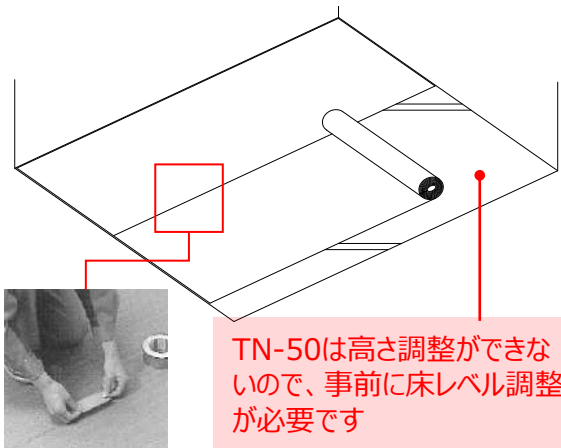


＜コンクリート製＞
重労働
負担・負荷が大きい

● 施工方法

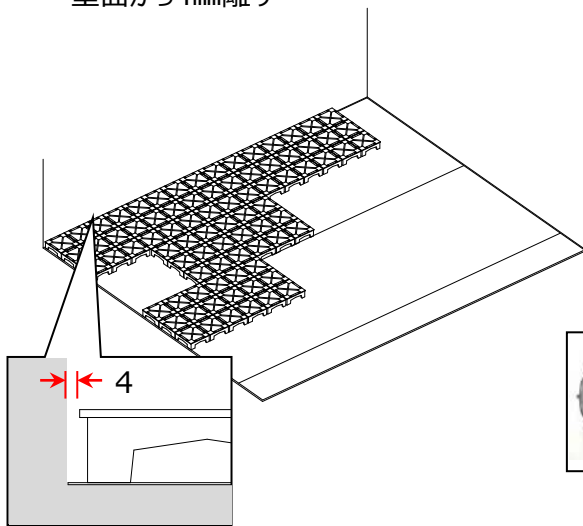
① 床面にフレックスシートを敷く

- ・事前に床面を清掃する
- ・継ぎ目は重ねない
- ・継ぎ目は粘着テープで固定する

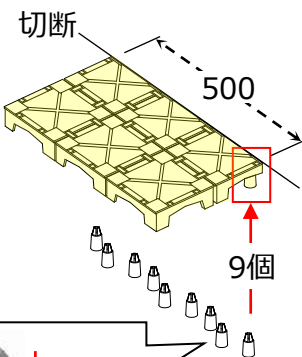


② パネルを並べる

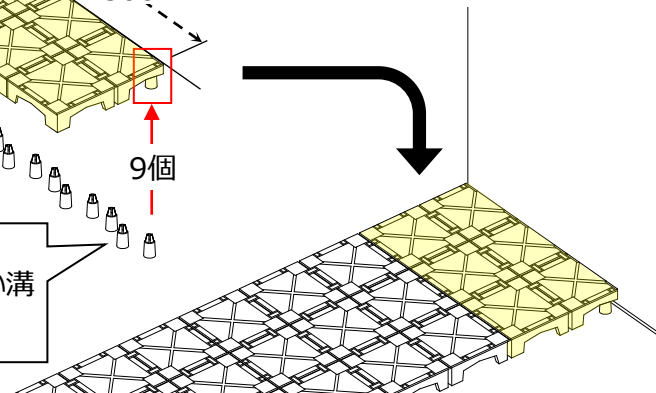
- ・壁面から4mm離す



③ 切断したパネルの裏面にスペアスタンドを付ける

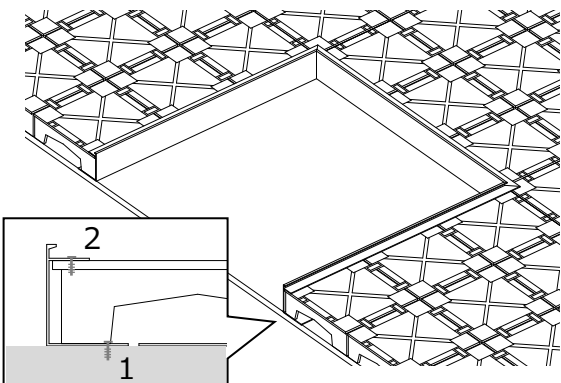


- ・狭い溝を裏面のリブに差し込む
- ・500mm長さに対し9個取り付ける



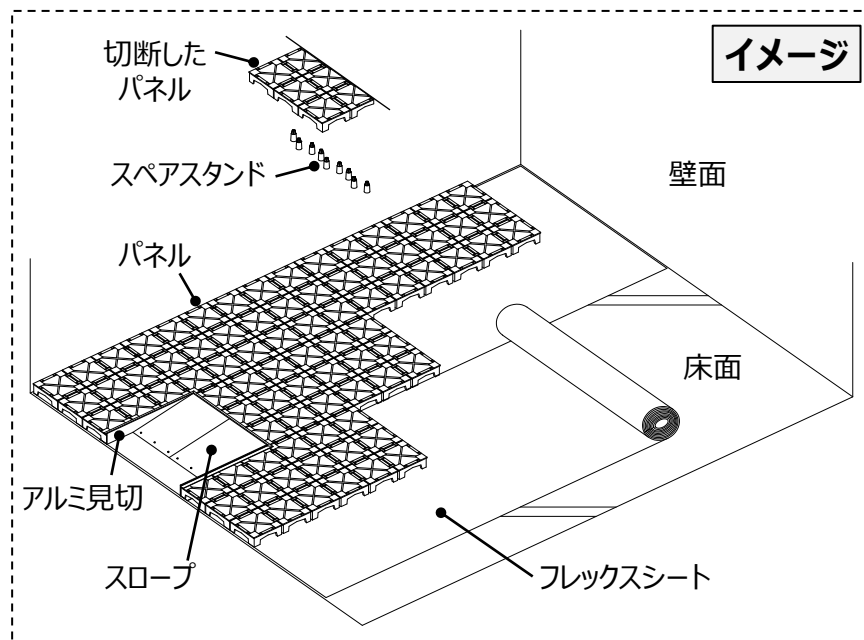
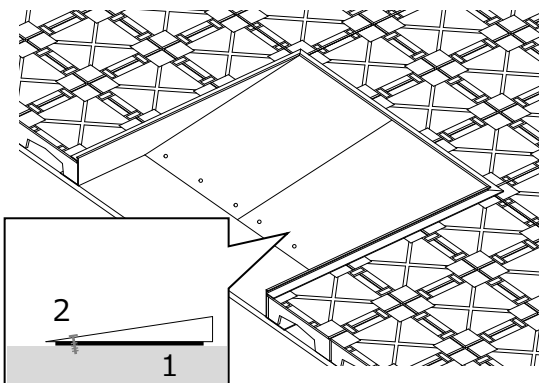
④ スロープ設置位置の側面にアルミ見切を固定する

1. コンクリートビスで床面に固定する
2. 一般ビスでパネルに固定する



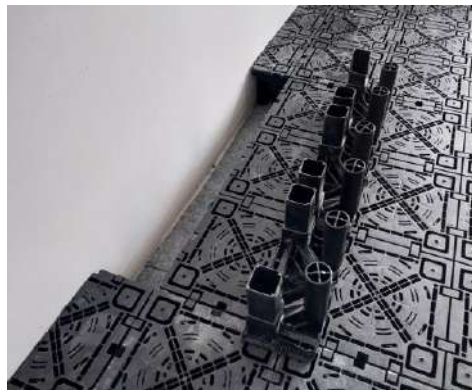
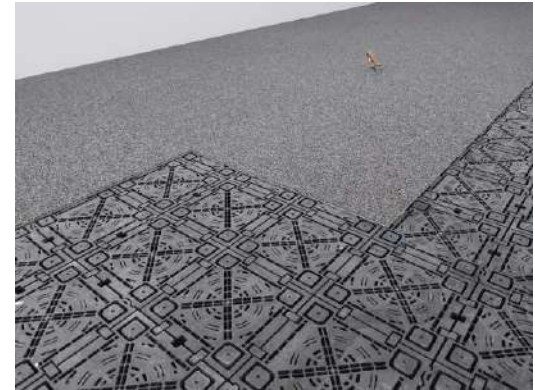
⑤ スロープを固定する

1. 両面テープで床に貼り付ける
2. コンクリートビスで固定する



● 施工例 <クリーンOAフロア TN-100>

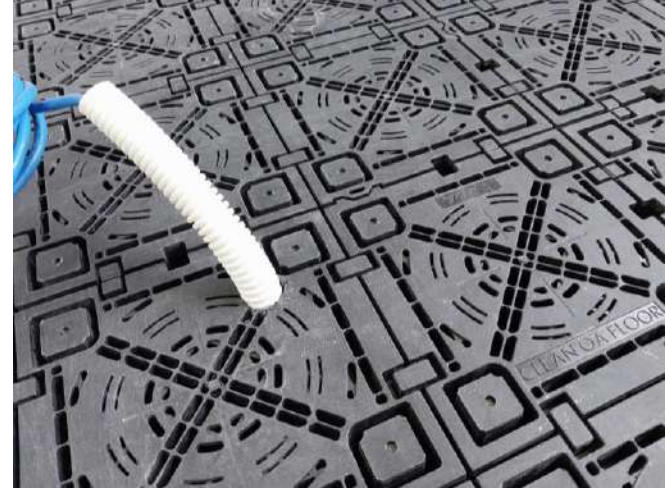
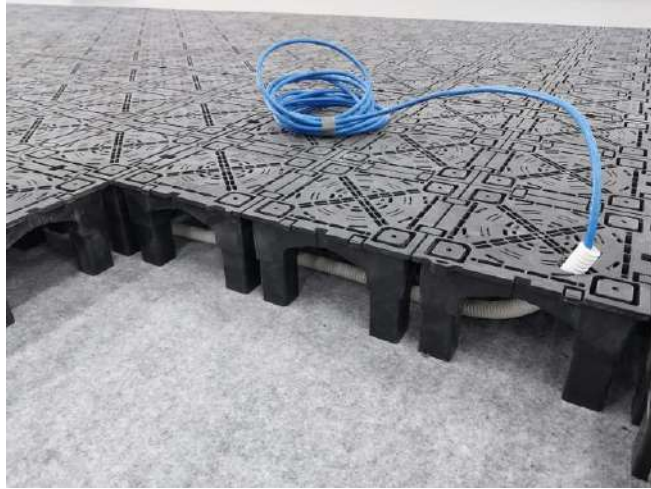
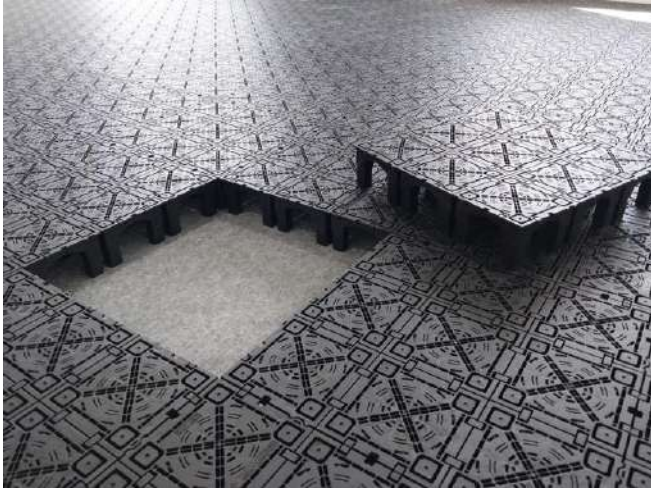
■ オフィス (ベトナム/ホーチミン)



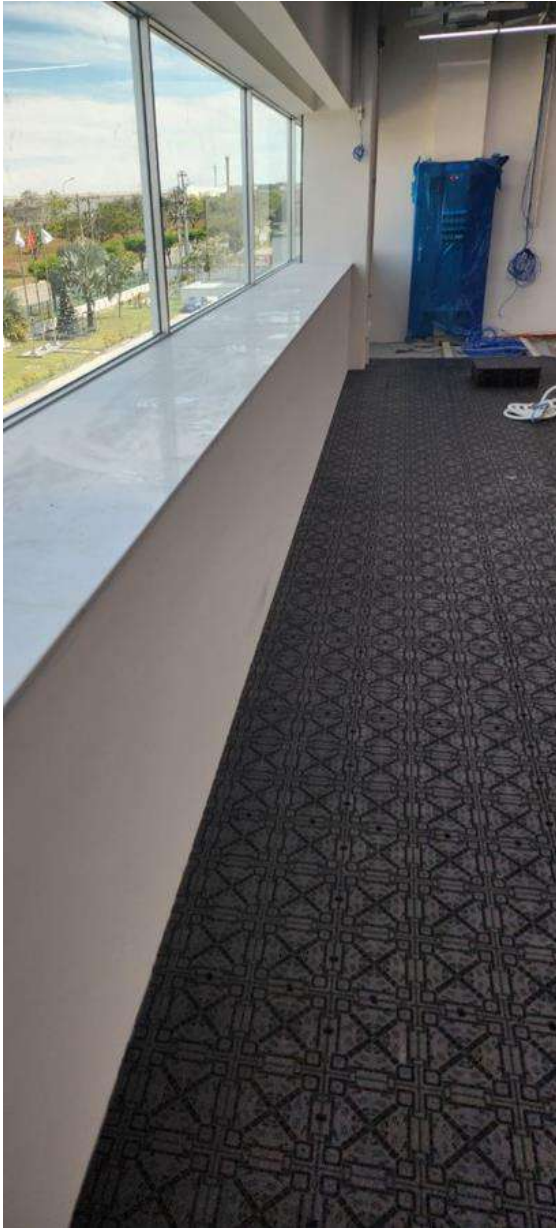
■ 倉庫内オフィス (ベトナム/ホーチミン)



■ 倉庫内オフィス (ベトナム/ホーチミン)

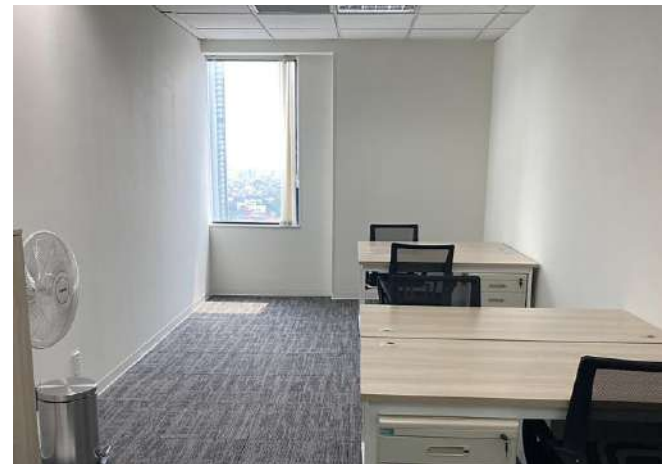


■ 工場内オフィス (ベトナム/ビンズオン)



● 施工例 <クリーンOAフロア TN-50>

■ オフィス (ベトナム/ハノイ)



■ オフィス (タイ/バンコク)

