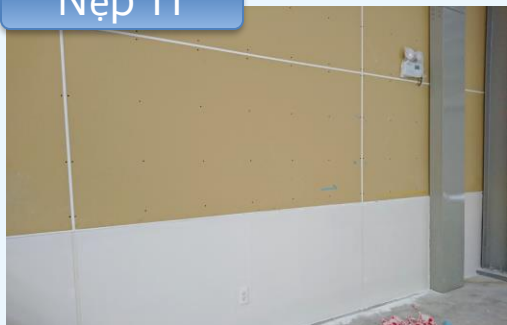
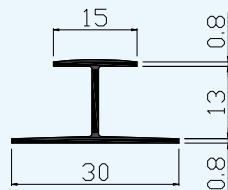


● Che viền tấm thạch cao, Chống nứt gãy giữa 2 tấm vật liệu

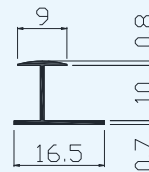
Nẹp H



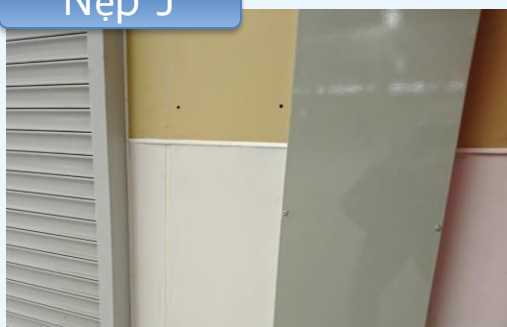
H125V



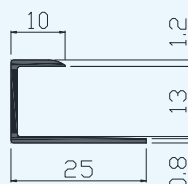
H95V



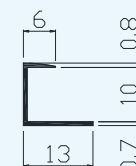
Nẹp J



J125V



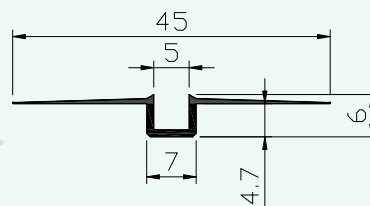
J95V



Nẹp HAT



HAT V5



Đặc điểm chính

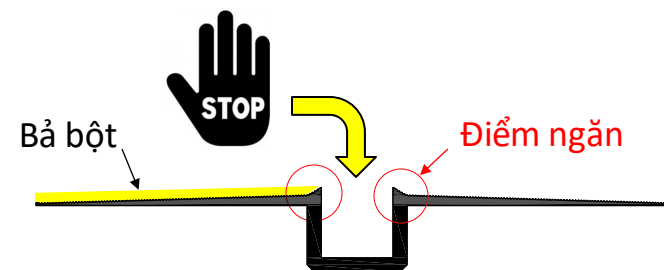
Nẹp H

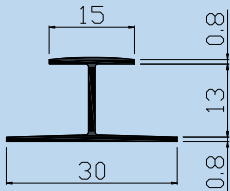
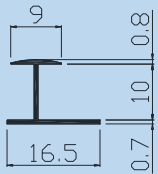
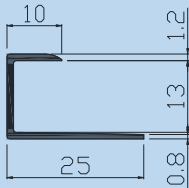
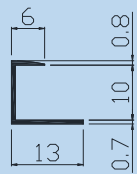
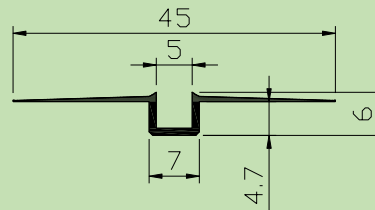
Nẹp J

- Phương pháp nối đơn giản
- Dễ dàng che các cạnh cắt không đẹp
- Ngăn chặn bột thạch cao tràn ra ngoài
- Bề mặt hoàn thiện sạch sẽ

Nẹp HAT

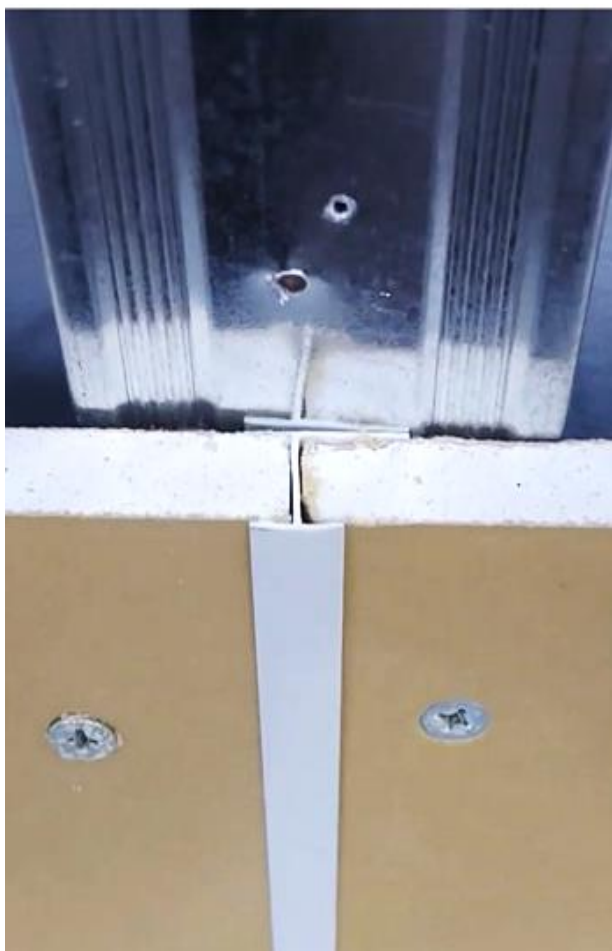
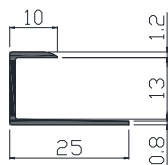
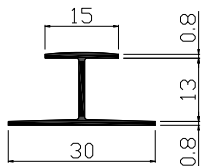
- Ngăn chặn nứt gãy
- Có thể tô sơn lên cánh nẹp
- Có phần gờ làm điểm chặn khi bả bột trét, ngăn tràn vào rãnh



JOINER	Nẹp H		Nẹp J		Nẹp HAT
	H125V	H95V	J125V	J95V	HAT V5
					
Vật liệu	PVC		PVC		PVC
Màu	Trắng		Trắng		Trắng
Chiều dài	2m	1.82m	2.42m	1.82m	2m
Độ dày của tấm thạch cao	12.5mm	9.5mm	12.5mm	9.5mm	12.5mm 9.5mm
MOQ	50 thanh	300 thanh	50 thanh	300 thanh	200 thanh

● Mục đích sử dụng JOINER (Nẹp H, Nẹp J)

Để kết nối khe rãnh của tường
Để che đi các cạnh của tường



Những thanh nẹp này chủ yếu được sử dụng ở các nhà máy hay nhà kho.



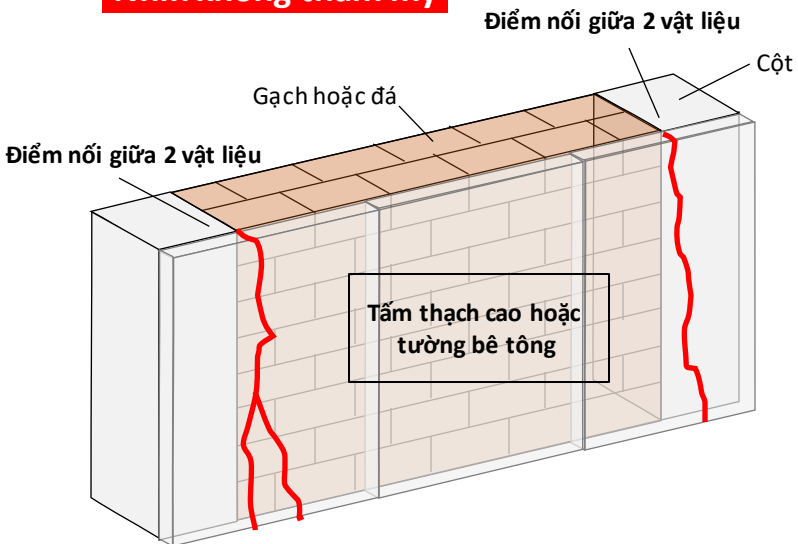
Mục đích sử dụng JOINER (Nẹp HAT)

Để ngăn chặn vết nứt

<Trường không có JOINER>

Sẽ có vài vết nứt ngẫu nhiên

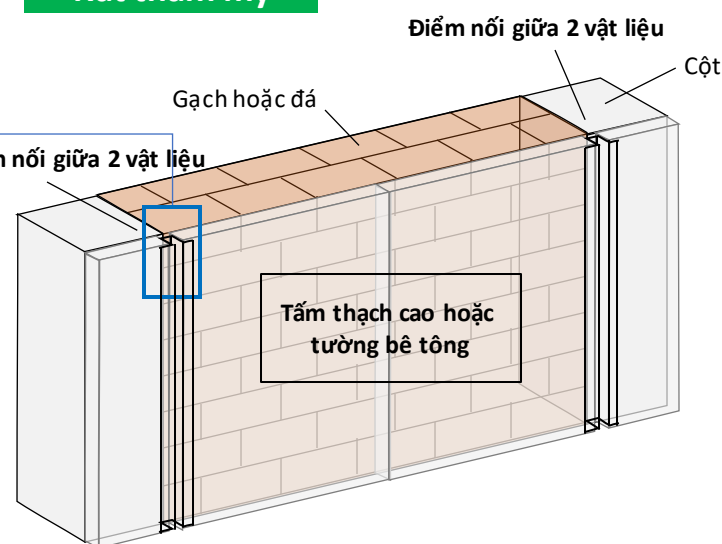
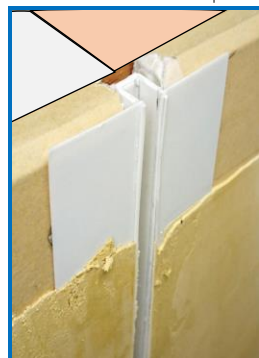
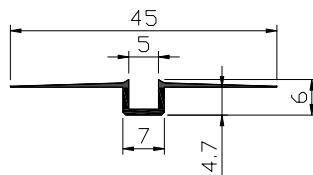
Nhìn không thẩm mỹ



<Trường với JOINER>

Ngăn chặn vết nứt

Rất thẩm mỹ



Được sử dụng cho tường của các cửa hàng, nhà ở yêu cầu bề mặt đẹp

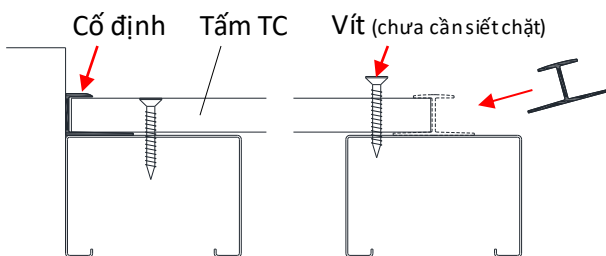


● Cách lắp đặt

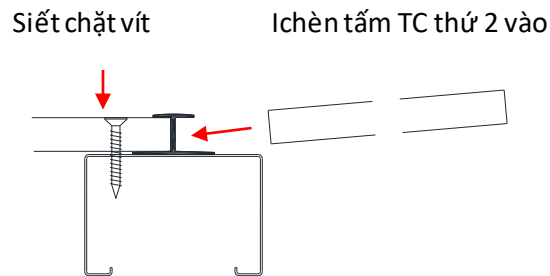
Nẹp H

Nẹp J

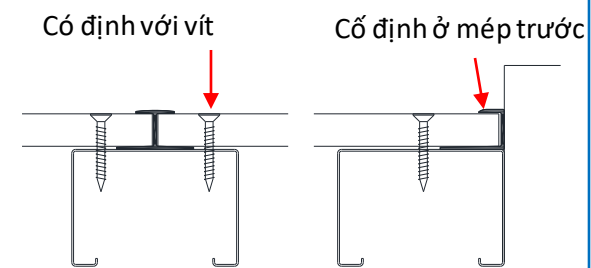
- ① **Bắn vít cố định nẹp ở mép của tấm TC trước, sau đó chèn tấm TC thứ 1 vào (Chưa cần siết chặt vít). Chèn nẹp H vào tấm thạch cao**



- ② **Siết chặt vít rồi chèn tấm thứ hai vào**

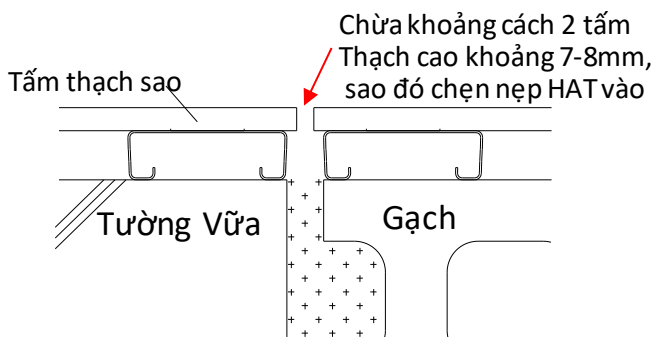
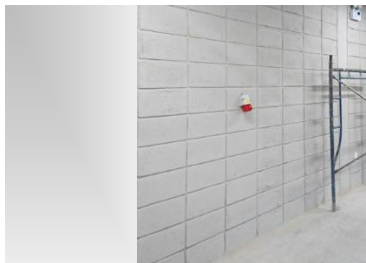


- ③ **Cố định nẹp ở mép tấm TC trước sau đó cố định tấm TC thứ 2 bằng vít**

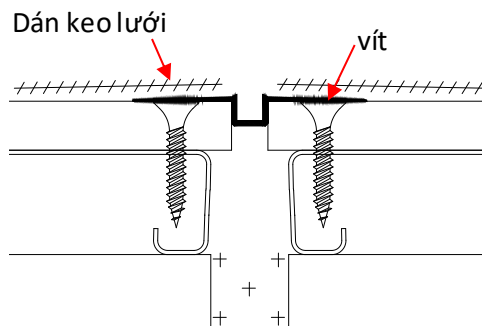


Nẹp HAT

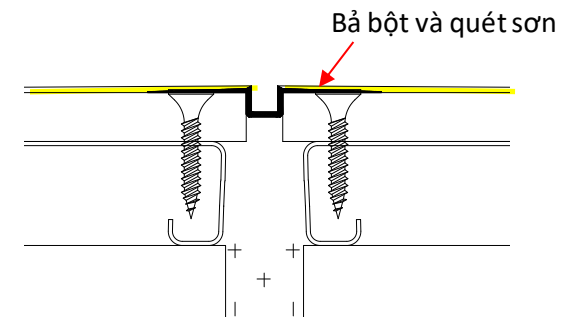
- ① **Lắp đặt tấm thạch cao**



- ② **Cố định nẹp HAT với nẹp (500 mm Pít tông) và dán thêm keo lưới lên bề mặt nẹp.**



- ③ **Bả bột và quét sơn.**



● Hình ảnh thực tế < JOINER (Nẹp H) >

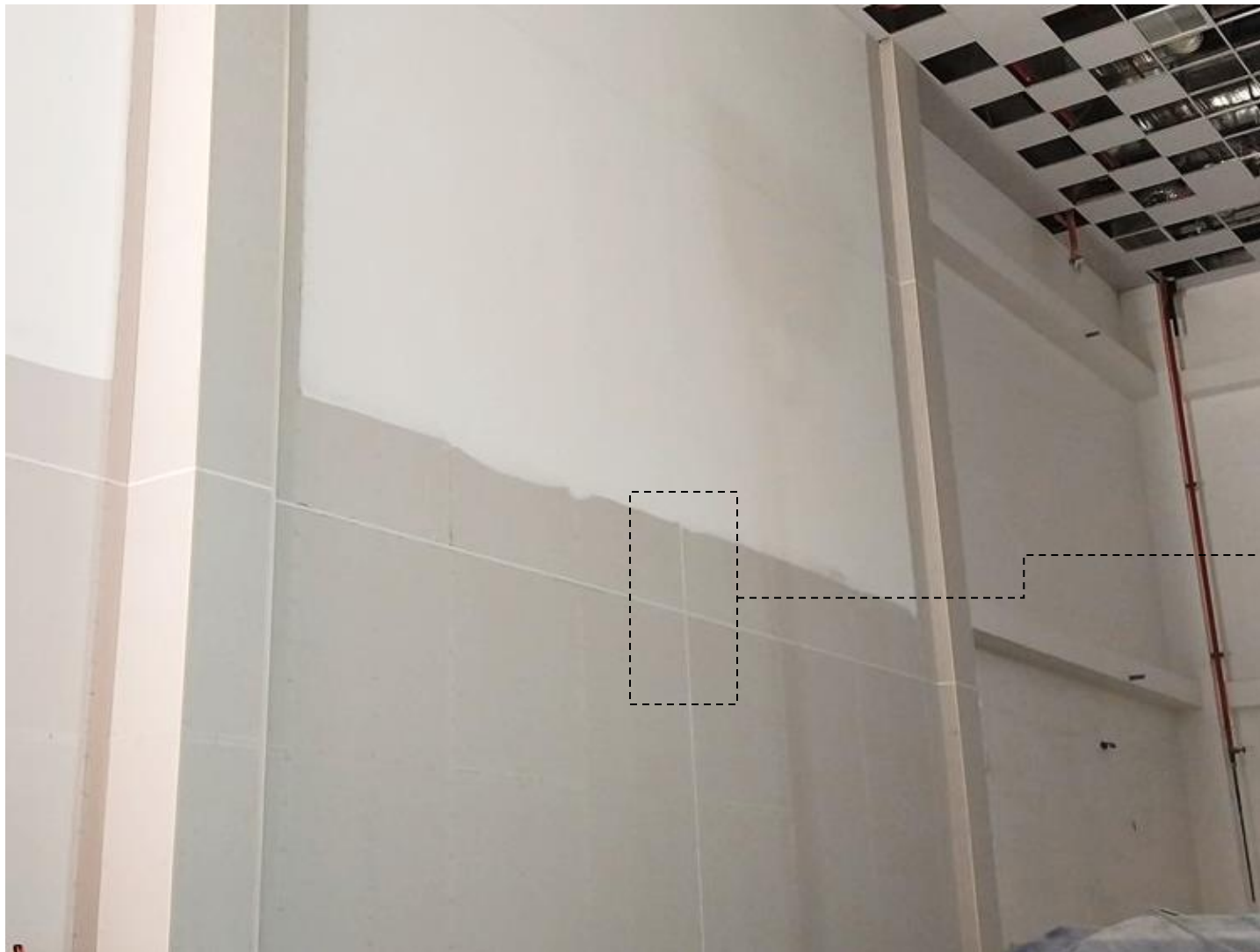
■ Nhà Máy (Đồng Nai/Việt Nam)



Nổi các tấm thạch cao dễ dàng



■ Nhà Máy (Long An/Việt Nam)



- Nối các tấm thạch cao dễ dàng
- Kiểm soát sự giãn nở của tấm thạch cao



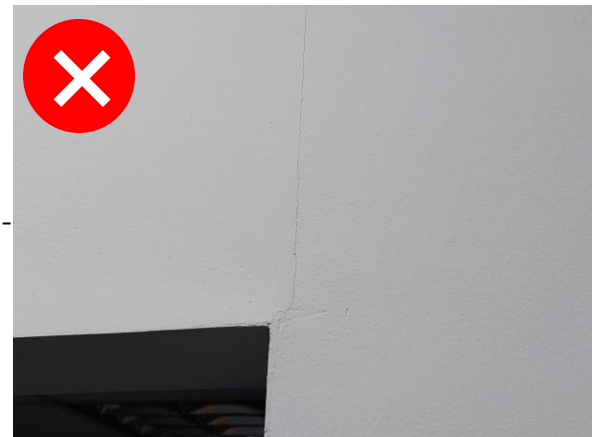
■ Nhà Máy (Đồng Nai/Việt Nam)



<Tường với JOINER>
Ngăn chặn vết nứt

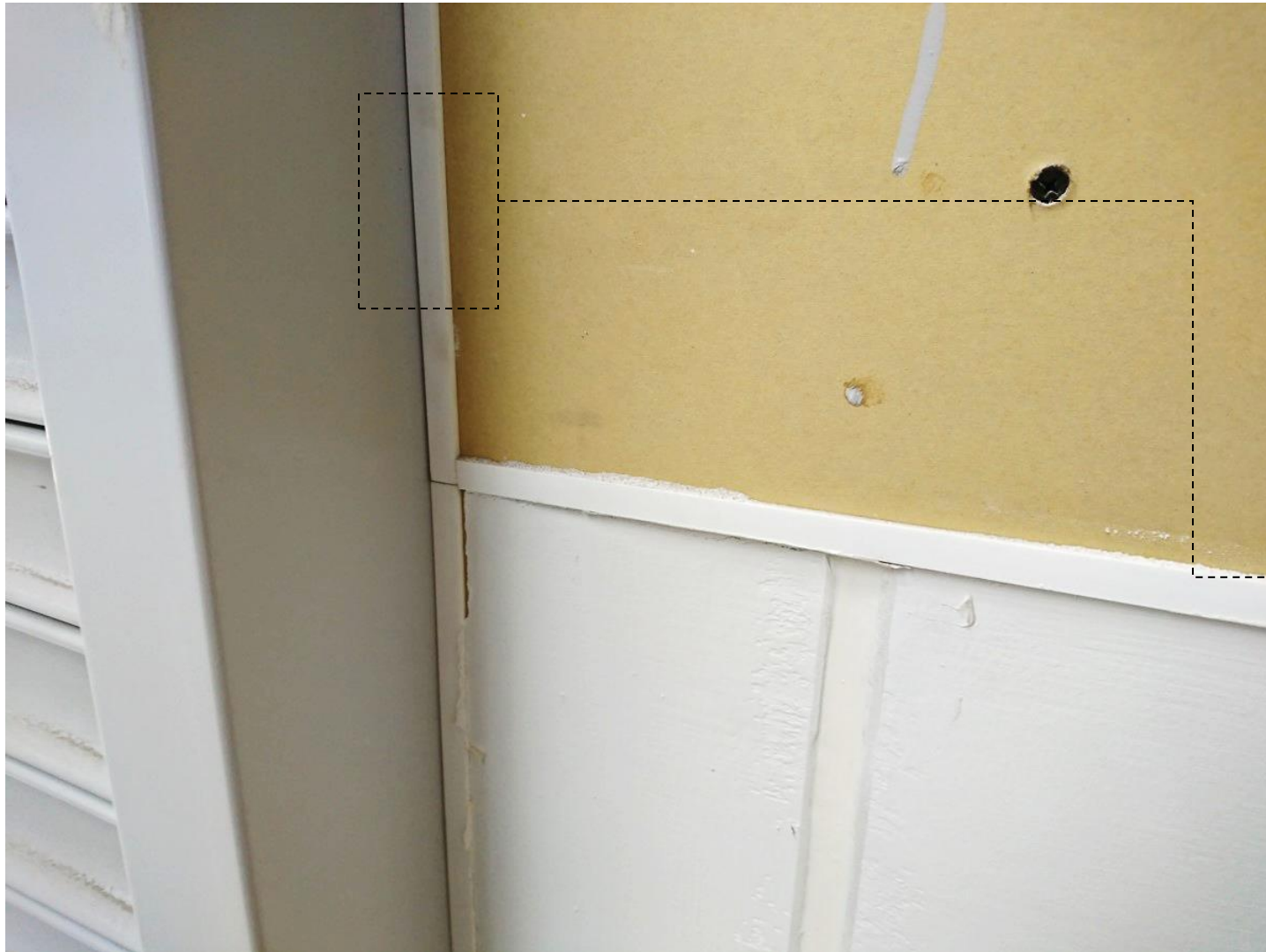


<Tường không có JOINER>
Sẽ có vài vết nứt ngẫu nhiên



● Hình ảnh thực tế < JOINER (Nẹp J) >

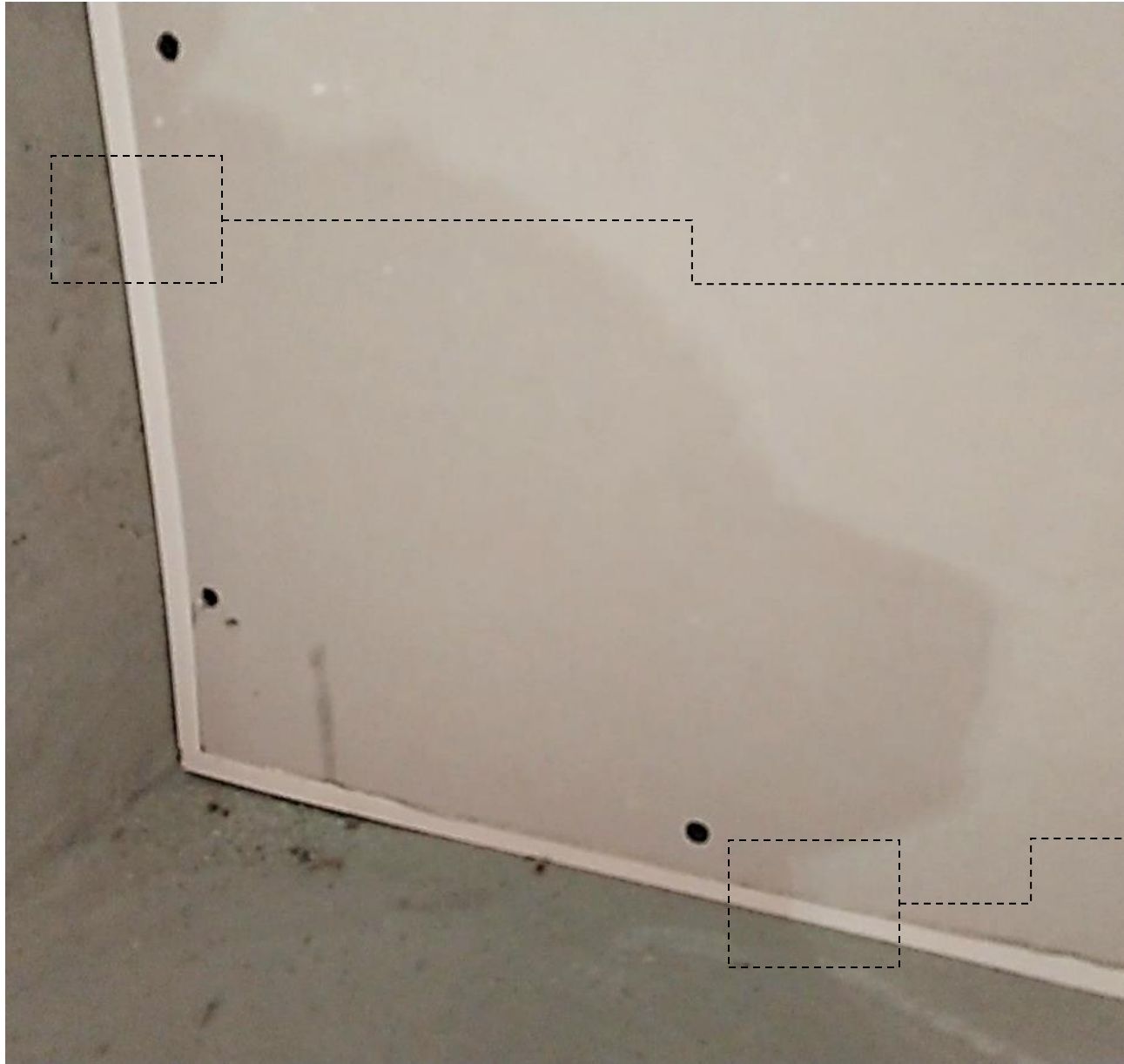
■ Nhà Máy (Đồng Nai/Việt Nam)



Che đi các cạnh thạch cao không đẹp



■ Nhà Máy (Long An/Việt Nam)



Ăn khớp với trụ tường



Ăn khớp với sàn nhà



■ Nhà Máy (Long An/Việt Nam)



Ăn khớp với khung cửa



● Hình ảnh thực tế < JOINER (Nẹp HAT) >

■ Văn Phòng (Hồ Chí Minh/Việt Nam)

※ Trường hợp này sử dụng joiner để trang trí , không dùng để ngăn chặn vết nứt



■ Văn Phòng (Hồ Chí Minh/Việt Nam)

