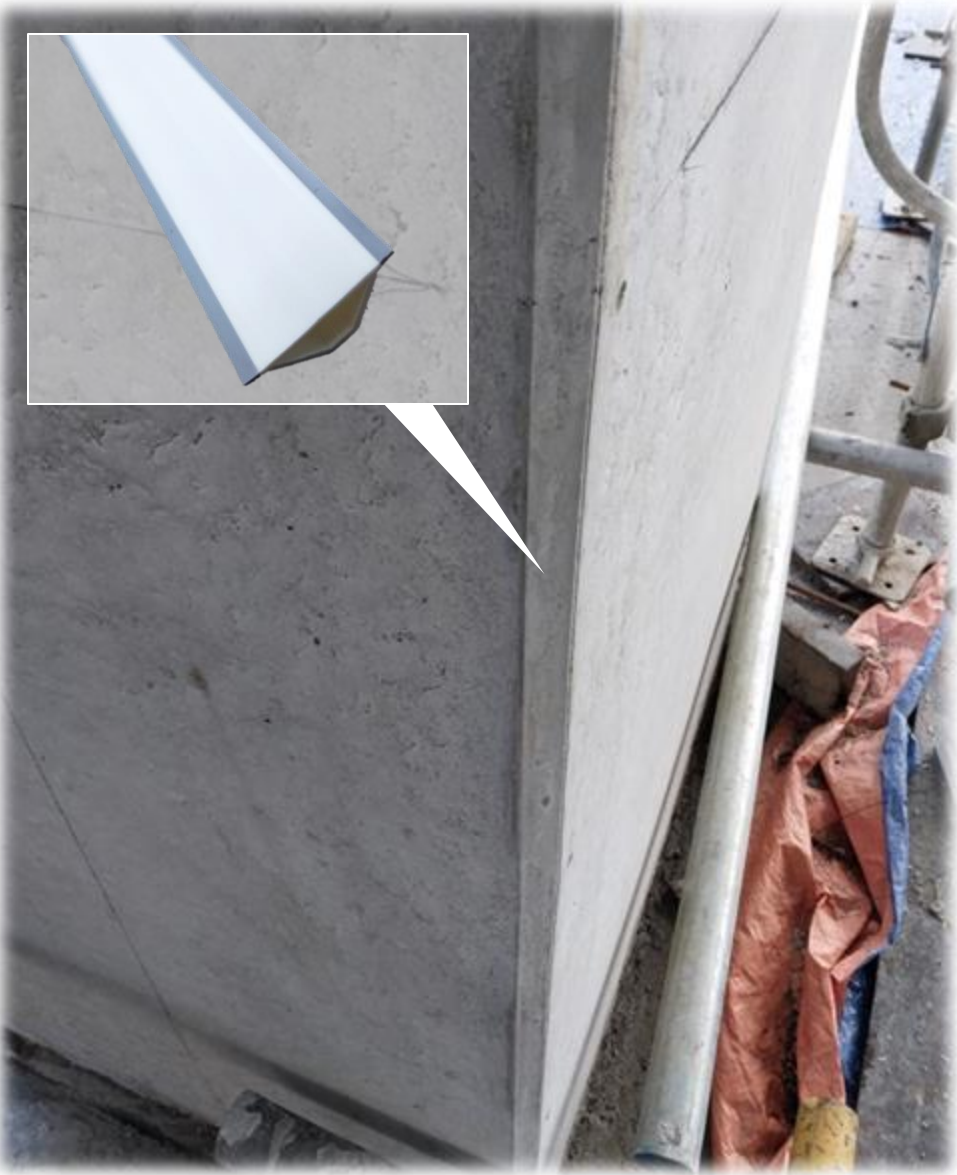
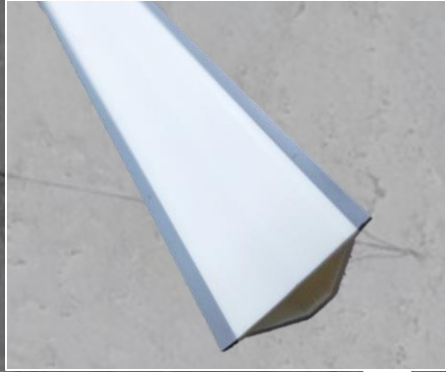


## ● Làm sạch các góc của cột bê tông

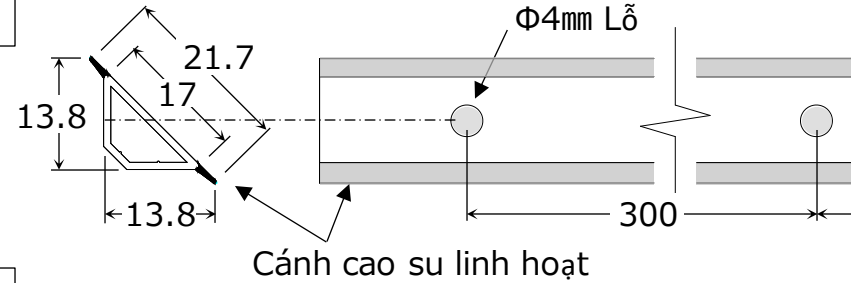


## Đặc điểm chính

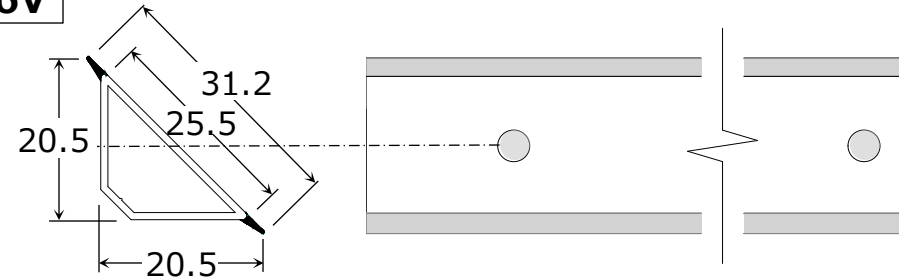
- Các góc hoàn thiện đẹp hơn
- An toàn không có cạnh sắc
- Cánh cao su mềm, tránh rò rỉ xi măng
- Dễ dàng lắp đặt từ các lỗ trên thanh

## ● Hình vẽ sản phẩm

**C-17V**



**C-26V**



- **Vật liệu** : PVC
- **Màu** : Trắng
- **Chiều dài** : 2,438mm
- **MOQ** : 100 thanh (C-17V)  
48 thanh (C-26V)

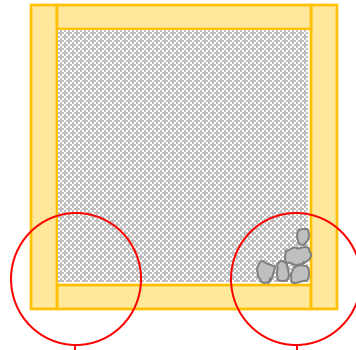


## ● Mục đích sử dụng CHAMFER

Loại bỏ các góc nhọn và làm cho nó an toàn  
Lấp đầy các góc bằng bê tông

< Cột không dùng Nẹp vạt góc >

Bê tông



Hốc sỏi

Điểm nhọn

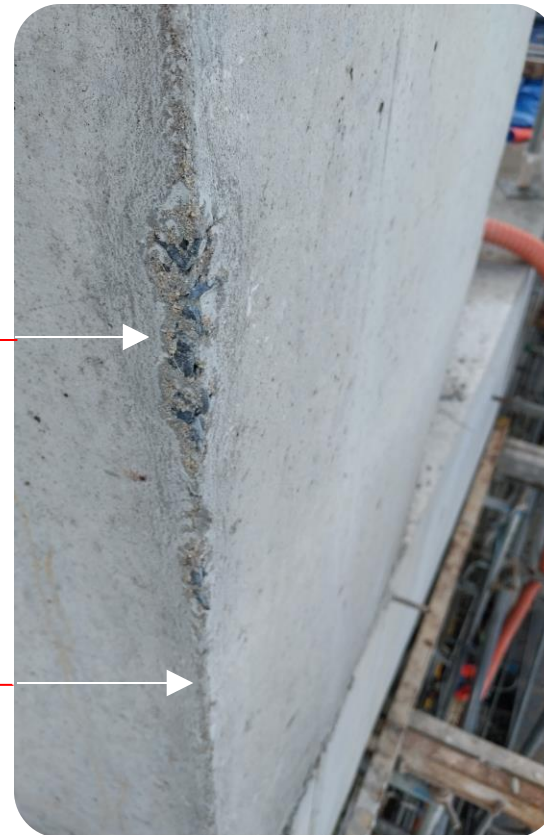


**Điểm nhọn**

**Dễ xuất hiện hốc sỏi**

※Hốc sỏi : kiểm khuyết trên bề mặt bê tông

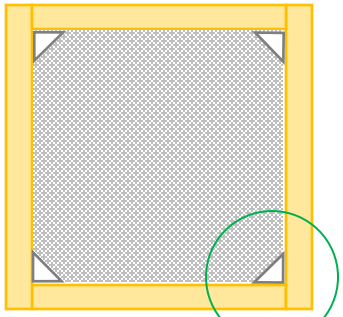
**Không có thẩm mỹ**



# ● Mục đích sử dụng CHAMFER

Loại bỏ các góc nhọn và làm cho nó an toàn  
Lấp đầy các góc bằng bê tông

## < Cột dùng Nẹp vạt góc >



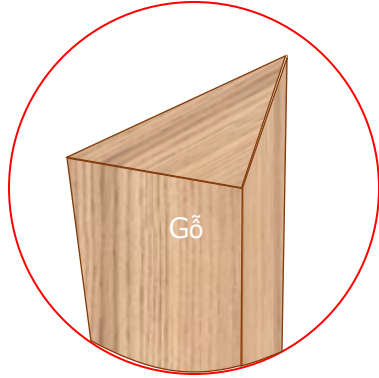
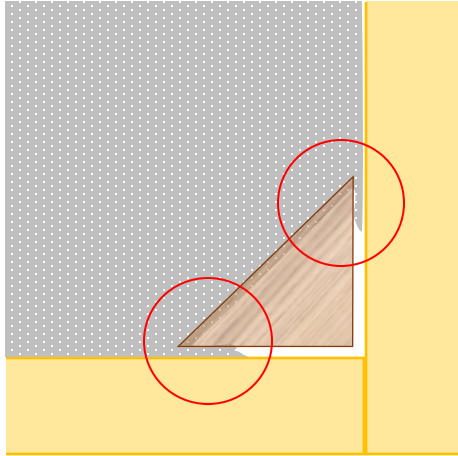
An toàn, không có góc nhọn  
Hốc sỏi khó xuất hiện

Nhìn rất thẩm mỹ



# Ảnh hưởng của cánh cao su

## ✘ Nẹp vật góc không có cánh cao su

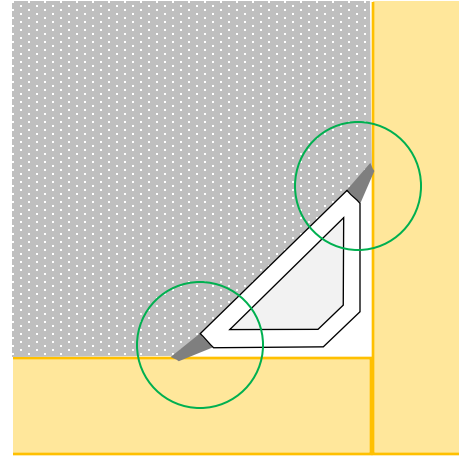


Bê tông có xu hướng rò rỉ giữa ván khuôn và mặt vát trước khi nó cứng lại

### Không có thẩm mỹ



## ✔ Nẹp vật góc có cánh cao su



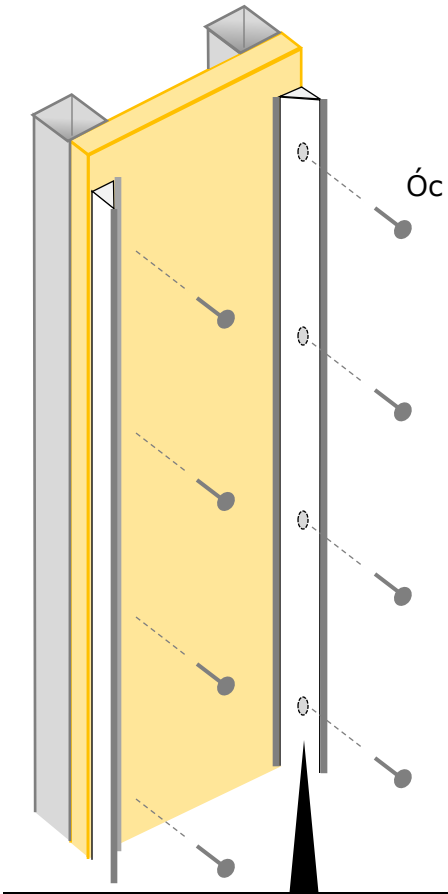
Bê tông không bị rò rỉ vì cánh cao su tiếp xúc chặt chẽ với cốt pha

### Nhìn rất thẩm mỹ

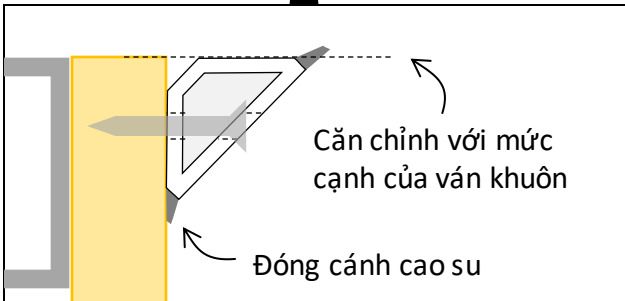


# ● Cách lắp đặt

① Cố định nẹp vào ván khuôn



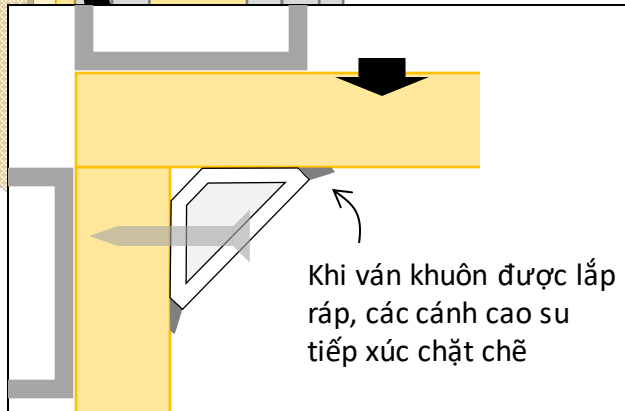
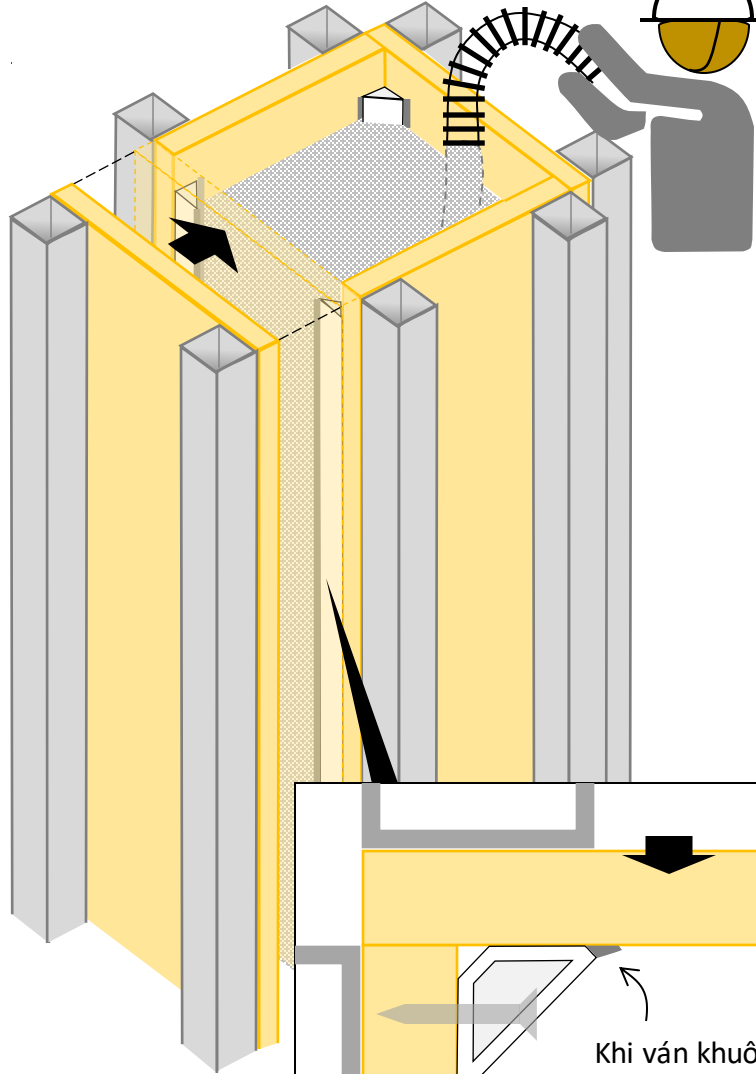
Óc



Căn chỉnh với mức cạnh của ván khuôn

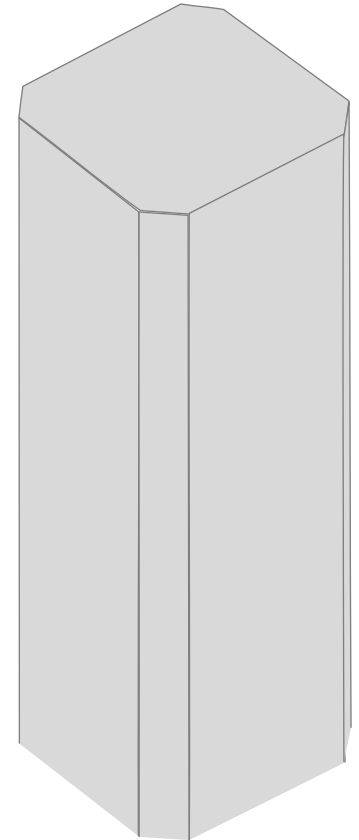
Đóng cánh cao su

② Lắp ghép ván khuôn theo hình trụ và đổ bê tông



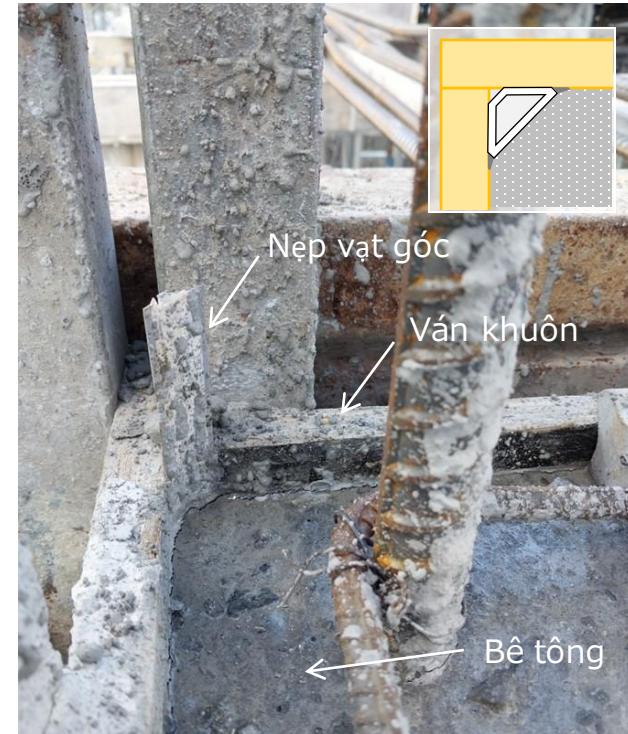
Khi ván khuôn được lắp ráp, các cánh cao su tiếp xúc chặt chẽ

③ Sau khi bê tông đông cứng, tháo nẹp và khuôn ra để hoàn thiện



# ● Hình ảnh thực tế <CHAMFER>

## ■ Nhà Máy (Đà Nẵng/Việt Nam)



■ Nhà Máy (Đà Nẵng/Việt Nam)

