

TENKENKO - 1G

Khung thắm tường – 1G

KHUNG THẨM TƯỜNG – 1G, được thiết kế bởi Fukuvi Chemical Industry, đã là một sản phẩm không thể thiếu trong các dự án xây dựng khu dân cư, thương mại và công nghiệp ở Nhật Bản trong nhiều thập kỷ qua. Mẫu **KHUNG THẨM TƯỜNG-1G** được thiết kế để dễ dàng tiếp cận hốc tường và kiểm tra các đường ống dẫn nước hay bất kỳ thành phần chức năng thiết yếu nào khác. Thiết kế mang lại nét hài hòa tự nhiên với bức tường và không gây sự chú ý, làm cho sản phẩm trở thành một phụ kiện đơn giản cho dự án của bạn. Bằng cách sử dụng sơn hoặc giấy dán tường trên tấm nắp thạch cao chèn vào khung, khách hàng của chúng tôi có thể giảm bớt sự nổi bật trên tấm nắp khung. Cơ chế chốt đơn giản giúp cho việc lắp và tháo nắp hoàn toàn không phức tạp. Vật liệu được sử dụng trong sản xuất có chất lượng cao và được kiểm soát chất lượng nghiêm ngặt để đảm bảo tuổi thọ sản phẩm, cũng như giúp khách hàng tin tưởng hơn vào sản phẩm của chúng tôi. Sản phẩm được thiết kế và thử nghiệm một cách tỉ mỉ để đáp ứng các quy tắc, quy định, và tiêu chuẩn cao của thị trường quốc tế.

Ưu điểm



Lắp đặt nhanh

Chỉ với 6 bước đơn giản



Trọng lượng nhẹ

Thiết kế với trọng lượng nhẹ



PVC

Làm từ vật liệu PVC có tính chất vật lý ổn định



Dễ tiếp cận

Dễ tiếp cận không gian bên trong bằng cách nâng tấm nắp lên để tháo ra. Không có kẹp hoặc khóa.



Tô Sơn / dán Giấy dán tường

Tương thích với màu sơn tường & giấy dán tường



Cạnh khung thẳng / sạch đẹp

Che giấu hoàn hảo các cạnh không đều hoặc chưa được xử lý ở vị trí mở khung



SẢN XUẤT TẠI VIỆT NAM



Trang sản phẩm

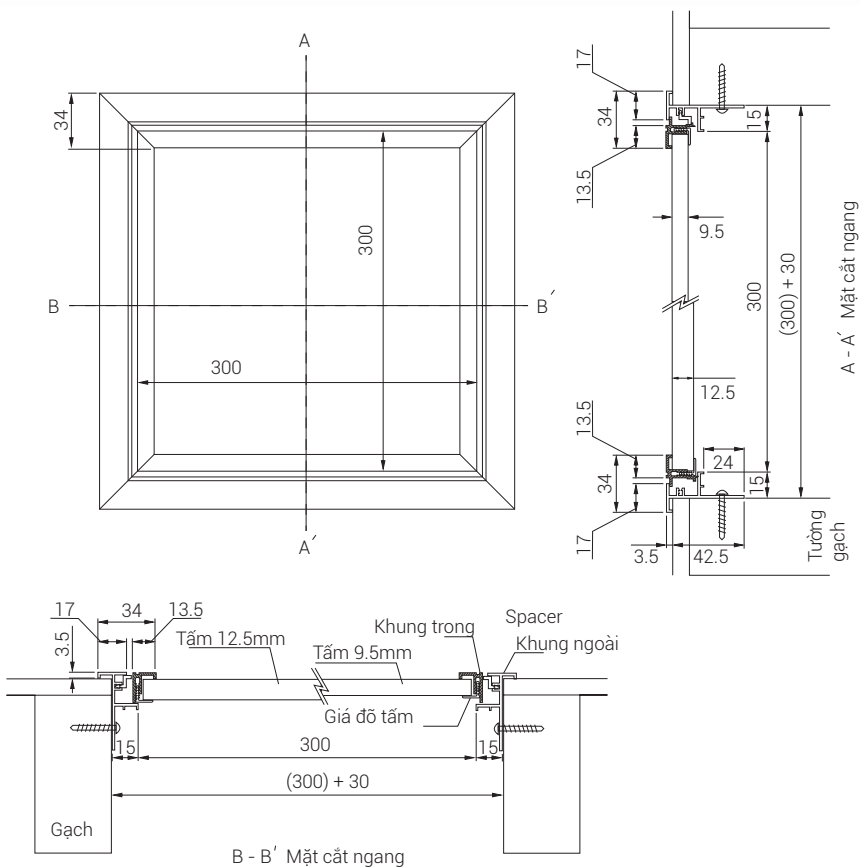


Chi tiết

Mẫu	Bản vẽ	Kích thước	Màu sắc	MOQ	
Tenkenko - 1G	300	xem trang 2	300mm x 300mm	trắng	10 bộ

Lưu ý: Kích thước được liệt kê cho sản phẩm này là kích thước của phần mở có thể sử dụng sau khi lắp đặt. Đối với ô cắt trên bề mặt lắp đặt, trước khi lắp sẽ yêu cầu cắt thêm 30mm cho mỗi cạnh, tức là Khung 1G 300 sẽ yêu cầu kích thước ô cắt là 330x330mm cho loại khung với kích thước 300x300mm.

Bản vẽ

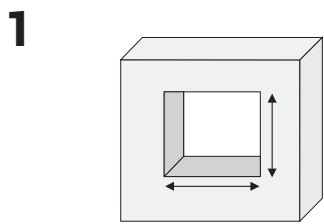


Lưu ý: Tất cả các mẫu khung dùng cho tấm 9.5mm và 12.5mm

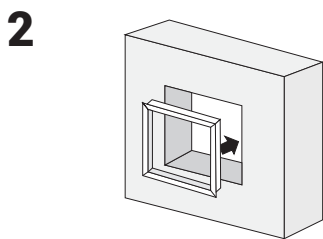
Hướng dẫn lắp đặt



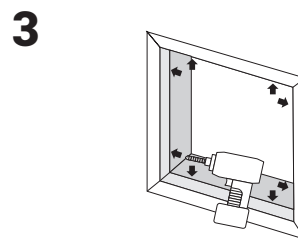
Video Lắp Đặt Sản Phẩm



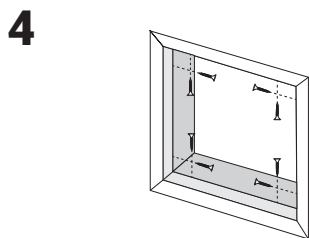
Cắt một ô vuông trên bề mặt lắp đặt (tường) theo kích thước thích hợp. 330x330mm



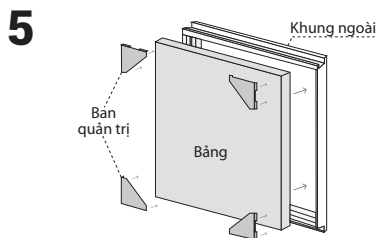
Chèn khung ngoài vào.



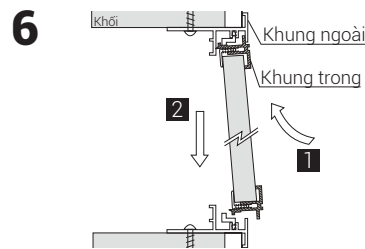
Khoan lỗ cho tường theo các vị trí lỗ có sẵn trên khung (8 vị trí).



Bắn vít vào các lỗ khoan để cố định khung (8 vít).



Tạo nắp (lắp tấm nắp vào khung trong rồi gắn 4 miếng giữ nắp vào 4 góc của nắp).



Đóng nắp lại theo bước 1 và bước 2.