

# MEJIBO

## Thanh chỉ tường

THANH CHỈ TƯỜNG MEJIBO, được thiết kế bởi Fukuvi Chemical Industry, đã được sử dụng trong các dự án xây dựng thương mại, khu dân cư và công nghiệp ở Nhật Bản trong nhiều năm. Sản phẩm được dùng để tạo các đường rãnh thẳng và sạch trên tường xi măng / vữa trong quá trình xây dựng, **THANH CHỈ TƯỜNG** giúp quá trình thi công trở nên dễ dàng và thuận tiện, nhờ chất liệu PVC và các lỗ khoan sẵn. Được sản xuất từ nhựa PVC, **THANH CHỈ TƯỜNG** bền, nhẹ, dễ thi công, không hút ẩm và không dễ biến dạng, không giống như các loại thanh bằng gỗ trên thị trường. Các lỗ bắn vít được khoan sẵn giúp lắp đặt dễ dàng hơn và tiết kiệm thời gian cho khách hàng trong quá trình thi công. **THANH CHỈ TƯỜNG** có sẵn nhiều thiết kế để cung cấp cho khách hàng của chúng tôi sự đa dạng lựa chọn cho các dự án của họ. Vật liệu được sử dụng trong sản xuất có chất lượng cao và được kiểm soát chất lượng nghiêm ngặt để đảm bảo tuổi thọ sản phẩm, cũng như giúp khách hàng tin tưởng hơn vào sản phẩm của chúng tôi. Sản phẩm được thiết kế và thử nghiệm một cách tỉ mỉ để đáp ứng các quy tắc, quy định, và tiêu chuẩn cao của thị trường quốc tế.



### Ưu điểm



#### Lắp đặt nhanh

Chỉ với 4 bước đơn giản  
Dễ dàng lắp đặt nhờ các lỗ nhỏ có sẵn



#### Trọng lượng nhẹ

Chất liệu PVC nhẹ giúp thao tác linh hoạt



#### Nhựa PVC có độ bền

Làm từ nhựa PVC có tính chất vật lý ổn định



#### Không thấm nước + Chống biến dạng

Không hấp thụ nước, tránh sự biến dạng của thanh nẹp



#### Dễ tháo gỡ

Tháo dỡ nhanh chóng và tức khắc, không như loại thanh gỗ. Đơn giản hóa quá trình tháo dỡ.



#### Tạo đường rãnh gọn đẹp

Giúp tạo ra các đường rãnh thẳng tắp và sạch đẹp tại vị trí lắp đặt



SẢN XUẤT TẠI VIỆT NAM



Trang sản phẩm



### Chi tiết

Mẫu	Bản vẽ	Chiều dài	Màu sắc	MOQ
M-15V	xem trang 2	2,000mm	xám	100 thanh
M-20V		2,000mm		100 thanh
M-25V		2,000mm		100 thanh
K-15V		2,000mm		100 thanh
K-20V		2,000mm		100 thanh

# Bản vẽ

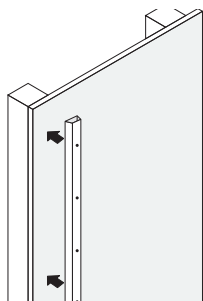
Mã sản phẩm	Bản vẽ	Mã sản phẩm	Bản vẽ
M-15V		K-15V	
M-20V		K-20V	
M-25V			

# Hướng dẫn lắp đặt



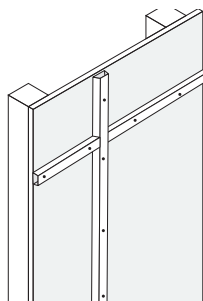
Video Lắp Đặt Sản Phẩm

**1**



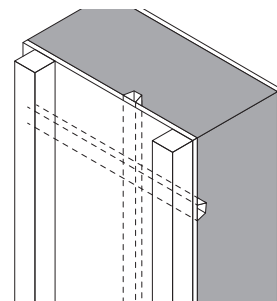
Bản vít cố định THANH CHỈ TƯỜNG vào ván ép

**2**



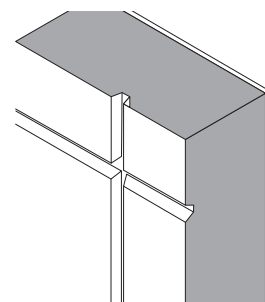
Gắn tấm ván vào các vị trí mong muốn.

**3**



Đổ bê tông / trát vữa lên tường.

**4**



Rút ván ép và thanh nẹp ra sau khi hoàn thành

